

**GAMME :**

06 | Rétine

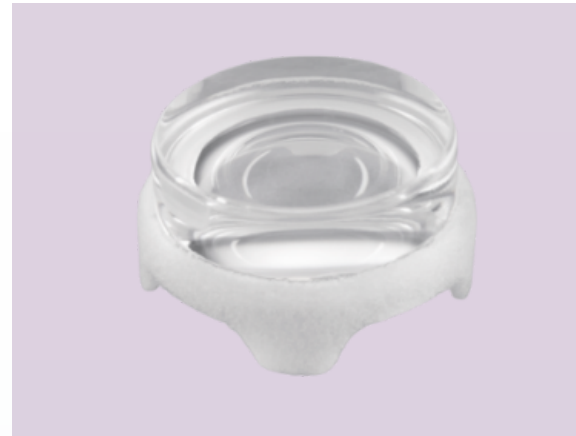
**RÉFÉRENCE :**

54012

**FABRIQUANT :**



## DESCRIPTION DU PRODUIT



## Lentille HTC

## LENTILLE DE CONTACT HASSAN-TORNAMBE

Lentille à usage unique pour opération de la rétine. Elle possède un anneau en mousse absorbant avec quatre pattes pour maximiser la stabilité, fournissant au chirurgien un contrôle et une visualisation de grande qualité. Elle permet une vue complète du pôle postérieur - champ de vision de 36°.

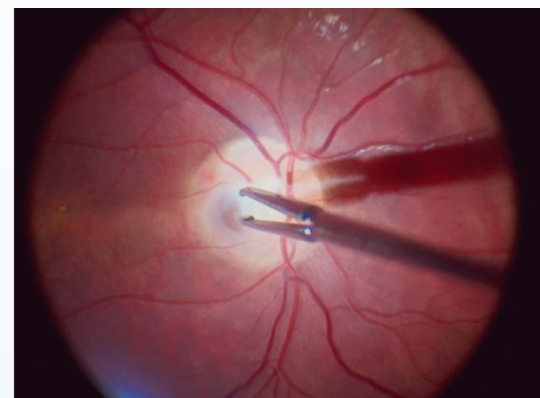
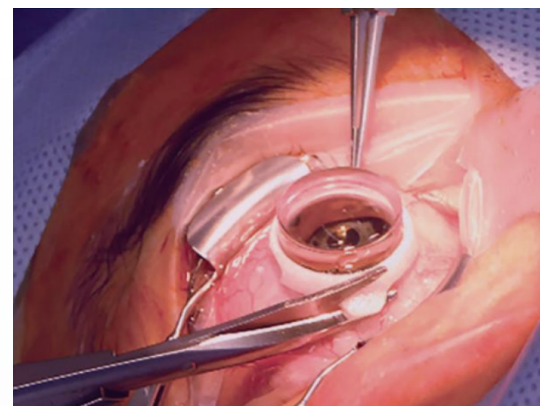
**CONDITIONNEMENT : BOÎTE DE 10 UNITÉS**

## CARACTÉRISTIQUES

- Excellente stabilité en chirurgie grâce à un anneau en mousse absorbant symétrique personnalisable
- Vue complète du pôle postérieur
- Champ de vision de 36°
- Manœuvrabilité maximale de l'instrument grâce à l'orientation uniforme des jambes
- Pas de montage : prêt à l'emploi

### CE QU'IL FAUT RETENIR :

1. A usage unique
2. Une vue complète du pôle postérieur



Dispositifs médicaux de classe Is CE conforme à la Directive sur les dispositifs médicaux 93/42/CEE du Conseil. Veuillez lire attentivement la notice avant toute utilisation. Mise à jour : Janvier 2024  0123