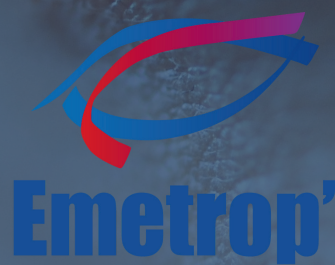




Catalogue
Recueil de fiches techniques



2024

Qui sommes nous ?

Notre Histoire

Emetrop' a été fondée en 2008 avec l'objectif d'apporter des solutions innovantes en chirurgie réfractive. Notre motivation est de vous aider dans vos projets, de la réflexion à l'installation. Notre équipe de technico-commerciaux est très motivée et se tient avec plaisir à votre disposition pour tout conseil.

Notre Savoir Faire

Emetrop' se spécialise dans la vente et la revente de matériels de diagnostic et de traitement ophtalmologique. Elle intervient notamment dans les domaines de la rétine, de la cataracte, du glaucome, et de la chirurgie réfractive. Nous privilégions les solutions globales de prise en charge des patients allant du diagnostic au thérapeutique avec des produits de grande qualité associés à un service flexible.

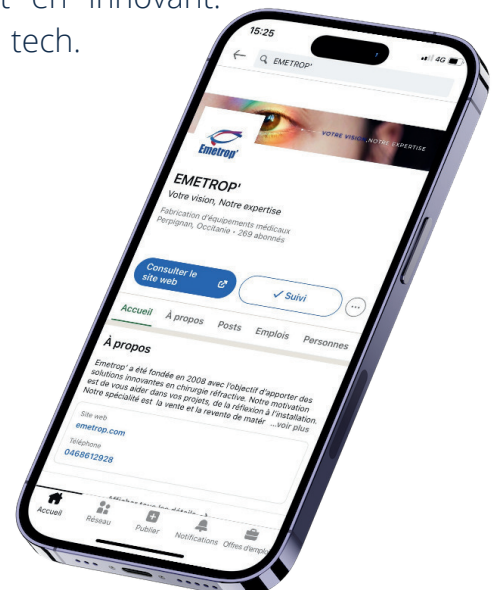
Nos Fournisseurs

Nos fournisseurs nous ressemblent et vous accompagnent en innovant. Oculus, Optopol sont par exemple des sociétés familiales High tech.

Suivez-nous



Explorez notre site internet, www.emetrop.com et faites un petit détour par notre page LinkedIn pour découvrir nos produits et vous tenir au courant des actualités d'Emetrop' !



Sommaire

01

Cataracte

02

Kératocône

03

Œil Sec

04

Réfractive

05

OCT

06

Rétine

07

Appareils de Diagnostic



Pentacam®

70700 Pentacam® Basic seul

Le Pentacam fournit des données de diagnostic précises sur l'ensemble du segment oculaire antérieur. Le degré de densité de la lentille cornéenne et du cristallin est rendu visible par les propriétés de diffusion de la lumière et est automatiquement quantifié par le logiciel. La mesure des surfaces cornéennes antérieures et postérieures fournit le pouvoir réfractif total ainsi que l'épaisseur de la cornée sur toute sa surface.

Fiche Technique



Pentacam® AXL

70100 Pentacam® AXL

Le Pentacam AXL fournit des données de diagnostic précises sur l'ensemble du segment oculaire antérieur. En plus de la tomographie du segment antérieur, il intègre la mesure de la longueur axiale, une fonctionnalité qui vous permet d'effectuer des calculs précis de LIO. L'activation automatique des mesures avec test de qualité garantit des mesures rapides, reproductibles et déléguables. Le Pentacam AXL est livré avec un progiciel de base complet qui peut être étendu en fonction de vos besoins pour inclure d'autres progiciels et modules optionnels.

Fiche Technique





Pentacam® HR

70900 Pentacam® HR

Le Pentacam® HR vous garantit une qualité d'image haute résolution, grâce à son optique optimisée à la luminosité renforcée. Ceci permet notamment de représenter de manière très nette les lentilles intraoculaires et les lentilles intraoculaires «phake ». Le Pentacam® HR est équipé du même logiciel de base que le Pentacam® et peut également être complété par des logiciels et des modules supplémentaires.

Fiche Technique



Microscope opératoire



Fiche Technique



OM6 Operating led microscope

Source de lumière LED. Microscope de taille compacte mais haute performance optique.

OM-9SM Microscope opératoire 200mm

LED optimisée, adaptée aux interventions chirurgicales antérieures et postérieures.

OM-19_PLUS Microscope opératoire OM19

Grossissement zoom motorisé, adapté aux interventions chirurgicales antérieures et postérieures.



CellChek® 20

CC20 CellChek 20 microscope spéculaire

CellChek 20 est le dernier microscope spéculaire sans contact permettant une évaluation précise de la couche la plus critique de la cornée, l'endothélium. Grâce à son "Mode simple", il offre une capture d'image endothéliale entièrement automatisée en une seule touche, accompagnée d'une analyse détaillée, d'un rapport complet, et d'une facilité d'exportation des données.

Fiche Technique



CGT 2000

TA-CGT Contrastes et éblouissement

Le CGT-2000 détecte les modifications les plus subtiles de la fonction visuelle qui ne seraient pas détectées par les tests classiques. Il est particulièrement utile pour le diagnostic de chirurgie pré/post cataracte et le suivi post-opératoire.

Fiche Technique



Sspears®

70001 Eponges en PVA (10 sachets de 5 unités)



Fiche Technique



Eponge absorbante souple pour drainer les excès de fluides. Fourni dans un emballage stérile de 5 pièces. Matériau en PVA.



Eyetecc®

40-405 Boîte de 180 éponges ophtalmiques PVA (36 sachets de 5 unités)

Eponge absorbante souple pour drainer les excès de fluides. Fourni dans un emballage stérile de 5 pièces. Matériau en PVA.

Fiche Technique



HPMC 2%

10011 HPMC 2ml PFS

HPMC 2% est un dispositif viscochirurgical ophtalmique qui a de faibles propriétés de viscosité. Idéal pour le revêtement et la protection de l'œil pendant les procédures ophtalmiques du segment antérieur.

Fiche Technique

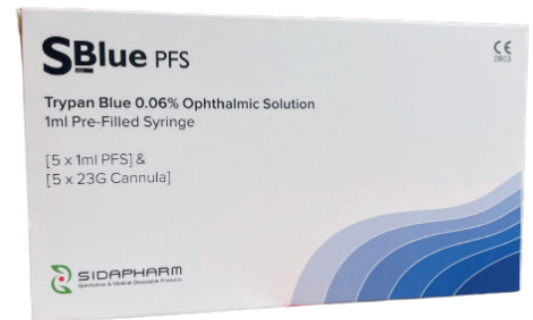


Bleu de Trypan Blue PFS

84001 Solution ophtalmique de bleu de Trypan 0.6 mg/ml 1ml PFS

Bleu de Trypan PFS est une solution ophtalmique (0.06 %) utilisée en chirurgie de la cataracte. Elle est fréquemment utilisée pour les yeux présentant des cataractes mûres, en cas d'absence de lueur pupillaire ou en présence de pupilles étroites.

Fiche Technique



IrisCare

IRISCARE Boîte de rétracteur d'iris (5 crochets)

Les rétracteurs d'iris flexibles sont utilisés pour la dilatation mécanique temporaire de la pupille lorsque que celle-ci ne peut être réalisée par méthode pharmacologique. Ils peuvent être utilisés en toute sécurité pour les yeux aphaques, pseudophaques ou phaques.

Fiche Technique



KXL 1B™

11001019 KXL 1B

La lampe à UV KXL 1B est utilisée pour les procédures Epi-off, Epi-on et Lasik Xtra. Elle dispose d'un écran tactile, de l'enregistrement vidéo et permet d'obtenir un rapport de traitement.

Fiche Technique

avedro



- Procédures personnalisables
- Enregistrement vidéo
- Rapport de traitement
- Source UVA programmable pour une procédure rapide ou standard
- Lumière continue ou pulsée
- Autocalibration

Gamme Riboflavine

avedro

Fiche Technique

52003251 Boîte de 10 riboflavine vibex rapid

VIBEX RAPID™

La VibeX Rapid™ est formulée sans dextran, ce qui réduit l'amincissement cornéen.



52003270 Boîte de 10 vibex xtra pour lasik

VIBEX XTRA™

La VibeX Xtra™ est formulée spécifiquement pour une utilisation lors d'une procédure Lasik Xtra®.



52003343 Boîte de 10 vibex transepitheliale paracel

PARACEL™

La riboflavine trans-épithéliale ParaCel™ est spécifiquement formulée pour une application directe sur l'épithélium.



MEDIOCROSS TE

Pour trans-épithélial

MEDIOCROSS D

Pour épithélial-off

MEDIOCROSS M

Pour épithélial-off

MEDIOCROSS H

Pour épithélial-off





Anneaux intra-cornéens

CR5- Anneau intra-cornéens

CR6- Anneau intra-cornéens

Les anneaux intra-cornéens Intraseg sont des dispositifs en PMMA qui sont positionnés à l'intérieur de la cornée pour renforcer sa structure. Ce sont de petits segments d'anneaux semi-circulaires, d'épaisseur et de longueur d'arc variables.

Fiche Technique

INTRASEG 



Endoserter™

ES1 Endoserter - injecteur pour greffon de cornée

L'ENDOSERTER™ permet d'insérer un allogreffe endothélial cornéen mesurant au maximum 8,5 mm de diamètre et 175 microns d'épaisseur centrale dans la chambre antérieure via une incision de 4 mm minimum au cours des procédures DSAEK de kératoplastie endothéliale.

Fiche Technique

CorneaGen 



RexonEye®

4001007 REXON EYE

Le RexonEye® est un dispositif doté de la technologie QMR (Quatum Molecular Resonance), qui est non invasive et vise à traiter les causes de la sécheresse oculaire. Il fonctionne en appliquant des champs électriques haute fréquence de faible puissance, capables de stimuler le métabolisme et la régénération naturelle des cellules.

Fiche Technique

RESONO
OPHTHALMIC

Bandelettes faciales

4002031R Tissus pour masque REXON EYE



Rexon-Eye doit être utilisé avec des bandelettes faciales imperméables jetables, placées entre l'électrode du masque et la surface de la paupière.



Keratograph® 5M

77000 Kératograph 5M

Cet appareil est spécialement conçu pour l'adaptation professionnelle des lentilles de contact et le diagnostic de la sécheresse oculaire.

Les fonctionnalités de l'OCULUS Keratograph 5M vous permettent d'obtenir des mesures précises et détaillées pour une adaptation optimale des lentilles de contact.

Explorez dès maintenant les performances du Keratograph 5M pour une expérience d'adaptation de lentilles de contact de qualité.

Fiche Technique





LidStick®

77502 LidStick 2 rouleaux de 100 unités

Conçu pour simplifier la manipulation des paupières lors d'un large éventail d'examen. Il s'avère particulièrement utile pour des procédures telles que la Meibographie, les Scintigraphies sclérales cornéennes (CSP), l'Expression douce des glandes de Meibomius, et le nettoyage minutieux des bords des paupières.

Fiche Technique



Tear Touch

MIPL/A1 Tear Touch - bandelettes pour test de Schirmer 100 unités

Diagnostic de la sécheresse oculaire par mesure de la sécrétion lacrymale. Disponible en bandelettes stériles dans des sachets individuels.

Fiche Technique





Pentacam® AXL Wave

70020 Pentacam® AXL WAVE

Le Pentacam AXL Wave est le premier appareil à combiner la tomographie Scheimpflug avec la longueur axiale, le font d'onde total, la réfraction et la rétroillumination. Avec du matériel et des logiciels haut de gamme pour un traitement optimal.

[Fiche Technique](#)





Corvis® ST

72100 Corvis ST

Le Corvis® ST OCULUS est un tonomètre sans contact doté d'une caméra à ultra haute vitesse. Il montre la réaction de la cornée à une impulsion d'air dans une courte séquence filmée comprenant plus de 4 000 images par seconde. Analyse de la réponse biomécanique cornéenne, tonométrie, pachymétrie.

Fiche Technique





Brosse Amoils

ARES100MX AMOILS - Kit manche, batterie et chargeur 220V

Les brosses Amoils permettent le retrait de l'épithélium rapidement et efficacement afin d'obtenir une surface homogène avant le cross-linking et la PRK. Le retrait de l'épithélium dure 5 à 7 secondes. Disponible en 2 diamètres.



ARES100MX 100 Brosses myopiques 6.5mm

ARES100HX 100 Brosses hypermétropique 9mm

Fiche Technique

INNOVATIVE
EXCIMER SOLUTIONS

IPCL V2.0

IPCLT Implant réfractif torique V2.0

IPCL Implant réfractif

La lentille implantable IPCL V2.0 est un implant de chambre postérieure qui peut être implanté par une incision de 2.8 mm à l'aide d'un injecteur à usage unique. Un trou central « central hole » a été introduit dans le modèle V2.0 ainsi que des perforations dans les haptiques améliorant l'élasticité. Les lentilles sont fabriquées à partir d'un matériau acrylique hybride et ne nécessitent pas d'iridectomie pour les implants myopiques.



Fiche Technique



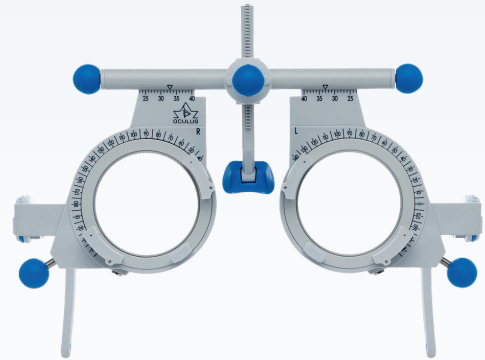
Lunettes d'essai



Fiche Technique



UB 3+



UB 4

42100 UB3+ Monture lunettes d'essai

L'UB 3+ est fabriqué à la main. Un filtre polarisant rotatif sil-on (linéaire) de Hegener est disponible.

42500 UB4 Monture lunettes d'essai

UB 4 offre des éléments ergonomiques optimisés pour l'utilisateur en ce qui concerne l'axe du cylindre, le PD, le pont de nez et le réglage de l'arc.



UB 5



UB 6

42550 UB5 Monture lunettes d'essai

Conçues avec précision et ergonomie, elles offrent confort et ajustements personnalisés.

42600 UB6 Monture lunettes d'essai

L'UB6 offre une polyvalence pour des corrections optiques précises. Légères et confortables, elles intègrent des fonctionnalités avancées pour des résultats de mesure optimaux

Lunettes d'essai demi-lune



Fiche Technique

42580 Lunette d'essai demi-lune modèle adulte pont de nez fixe

42588 Lunette d'essai demi-lune modèle adulte pont de nez ajustable

Lunettes d'essai demi-lune adulte

Lunettes d'essai approuvées pour adultes avec trois fentes de chaque côté, PD réglable de 59 à 67. Disponible avec un pont de nez fixe ou ajustable



42480 Lunette d'essai demi-lune modèle enfant pont de nez fixe

42488 Lunette d'essai demi-lune modèle enfant pont de nez ajustable

Lunettes d'essai demi-lune enfant

Lunettes d'essai pour enfants spécialement conçues pour les petites têtes, PD réglable de 54 à 58. Disponible avec un pont de nez fixe ou ajustable



REVO_FC130_COMPLET OCT REVO FC 130

REVO FC 130

L'OCT polyvalent combine une très haute fréquence de balayage et une caméra fond d'œil. Le REVO FC 130 présente une vitesse d'acquisition de 130 000 A-scan/seconde et une fonctionnalité d'analyse complète, de la cornée à la rétine. Vous pouvez mesurer, quantifier, calculer et suivre les variations de la cornée à la rétine au fil du temps. Avec son nouveau système AccuTrack™ de suivi oculaire en temps réel, cet OCT tout-en-un est doté d'une caméra fond d'œil en couleurs réelles de 12,3 MP et possède une grande vitesse de scan. Le REVO FC 130 offre une grande polyvalence pour une efficacité maximale.



ANGIOGRAPHIE



TOPOGRAPHIE



BIOMETRIE



CALCULATEUR IOL

Fiche Technique

 **OPTOPOL**
technology

REVO_80_COMPLET OCT REVO 80

REVO FC 80

Tout ce que vous avez à faire est de positionner le patient et d'appuyer sur le bouton START pour obtenir des examens des deux yeux. L'appareil effectuera un examen indépendant. Le faible encombrement du système, les différentes positions de l'opérateur et du patient permettent d'installer le REVO 80 même dans les plus petites salles d'examen. La variété des outils d'examen et d'analyse donne à l'opérateur le choix de l'utiliser pour un dépistage ou comme un dispositif de diagnostic avancé. La technologie de réduction du bruit fournit les détails les plus fins qui se sont avérés importants pour la détection précoce des maladies. Le REVO 80 facilite l'utilisation du logiciel optionnel de biométrie, de topographie et d'angiographie car le temps de balayage est plus rapide et apporte des avantages pour les cliniciens et les patients en réduisant les erreurs souvent causées par des mouvements oculaires involontaires. Le spectromètre à sensibilité plus élevée permet une meilleure visualisation pour des détails plus fins.


[Fiche Technique](#)


REVO_NX_COMPLET OCT REVO NX130

REVO NX 130

Avec sa vitesse de 130000 scans, le Revo NX 130 permet une visualisation depuis la rétine jusqu'à la cornée. Grâce au NX 130 vous avez la possibilité de mesurer, quantifier, calculer et comparer les changements sur une période de temps. Recevoir des images en trois dimensions est simple grâce à une réalisation rapide des B-scans. iTracking™ La technologie iTracking™ compense les mouvements involontaires de l'œil et les clignements. A cet effet, chaque zone anatomique est prise deux fois. Le système crée immédiatement un examen libre d'artefact, grâce à la technologie de correction de mouvement. Outre des images OCT précises et un diagnostic du nerf optique, le NX 130 fournit un support analytique aux images générées, y compris des cartes et des graphiques présentant les déformations de l'épaisseur de la rétine et du RNFL et de l'EPR.


[Fiche Technique](#)




BIOM® Optic Set

54415 Lentille Hd Flex à usage unique HD Flex 175 ou 200 mm pour BIOM boîte de 12 unités

La lentille HD Flex combine un champ de vision extrêmement large avec une clarté haute définition. Elle est donc idéale pour toutes les étapes de la chirurgie vitréo-rétinienne, y compris l'observation de la macula sous fort grossissement.

Fiche Technique



LenZ HD jetable

54416 LENZ HD à usage unique pour Zeiss Resight - boîte de 12 unités

La LenZ HD permet un champ de vision grand angle d'environ 130° avec haute résolution en périphérie. La clarté HD sous fort grossissement réduit le besoin d'une lentille de contact. Elle est ainsi idéale pour tous les travaux de chirurgie vitreo-rétinienne ainsi que pour l'observation de la macula en cas de grossissement élevé.

Fiche Technique



Lentille HTC

54012 Lentille HTC à usage unique - boîte de 10 unités

Lentille à usage unique pour opération de la rétine. Elle possède un anneau en mousse absorbant les mouvements, avec quatre pattes pour maximiser la stabilité, fournissant au chirurgien un contrôle et une visualisation de grande qualité. Elle permet une vue complète du pôle postérieur - champ de vision de 36 °.

Fiche Technique



Les Verres Miroirs



Fiche Technique



MIPL_I1 Miroir simple Goniolens

Miroir simple Goniolens

Visualiser l'angle de la chambre antérieure et la rétine centrale. L'angle du miroir est de 62° , ce qui, lorsqu'il est tourné sur 360° , donne une vision claire de l'angle de la chambre antérieure.



MIPL_I3 Miroir triple Goniolens

Miroir triple Goniolens

Visualiser l'angle de la chambre antérieure, la rétine centrale et périphérique. Cette lentille possède trois miroirs à 59° , 66° et 73° , disposés à 120° d'intervalle pour permettre l'observation du fond d'œil et de l'angle de la chambre antérieure.



MIPL_I2 Miroir double Goniolens

Miroir double Goniolens

Visualiser l'angle de la chambre antérieure et la rétine centrale. Deux miroirs opposés inclinés à 62° permettent une vision complète de l'angle à 360° avec seulement 90° de rotation de la lentille.



MIPL_I4 Quadruple miroir Goniolens

Quadruple miroir Goniolens

Lentille gonio standard utilisée pour la gonioscopie statique et dynamique. Quatre miroirs inclinés à 62° permettent de visualiser tous les quadrants de la chambre antérieure sans rotation.



GONIO ready®

10011226 GONIO READY à usage unique 175MM

10008420 GONIO READY à usage unique 200MM



La GONIO ready® est conçue pour simplifier et améliorer la chirurgie du glaucome, permettant aux médecins une meilleure visibilité.

D'un encombrement réduit il permet une meilleure vision périphérique :

- Sa conception propose un accès facilité aux incisions pour toute chirurgie "MIGS" permettant ainsi, de travailler avec les mains libres.
- Le système "FLEX" permet d'absorber les vibrations et les mouvements de l'œil, maintenant le contact cornéen avec la lentille tout au long de la chirurgie.
- La fixation au microscope garantit un positionnement de la lentille cohérent, reproductible et stable.

Conditionné en boîte de 6 unités

Fiche Technique





BIOM® ready +

54419 BIOM READY + à usage unique 175MM

54420 BIOM READY + à usage unique 200MM

Le BIOM® ready plus est le complément idéal de l'inverseur SDI® 4. Il permet un grand angle d'observation du fundus lors de la chirurgie du vitré. Il peut être monté en quelques secondes et peut être basculé dans la trajectoire du faisceau en cas de besoin. Il est conditionné en sachet stérile et est utilisable immédiatement.

Fiche Technique



BIOM® 5

55400 BIOM 5C 175MM

55403 BIOM 5CL 200MM

Le BIOM® 5 est le complément idéal de l'inverseur SDI® 4. Il permet un grand angle d'observation du fundus lors de la chirurgie du vitré. Le BIOM® 5 peut être monté en quelques secondes et peut être basculé dans la trajectoire du faisceau en cas de besoin.

Fiche Technique





Fiche Technique

54330 SDI 4c inverseur automatique pour BIOM motorisé

SDI® 4c

Inverseur automatique

- Inversion automatique intelligente activée par la position du BIOM® 5c
- Mise au point électronique contrôlée par le chirurgien en combinaison avec le BIOM® 5c
- Plusieurs connecteurs BIOM® pour une flexibilité et une commodité accrue

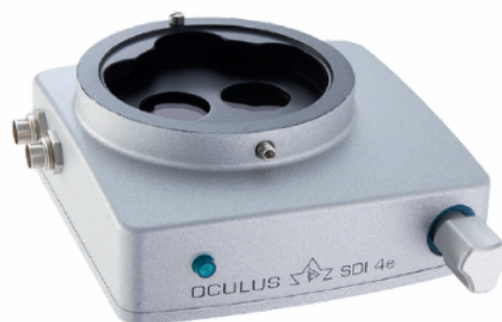


54300 SDI 4e inverseur automatique pour BIOM électrique

SDI® 4e

Inverseur électrique

- Inversion électronique contrôlée par le chirurgien
- Intégration dans la plupart des pédales de microscope
- A utiliser avec le BIOM® 5m



54302 SDI 4m inverseur automatique pour BIOM manuel

SDI® 4m

Inverseur manuel

- A utiliser avec le BIOM® 5m
- Aucune alimentation, câbles ou pédales requis





Fiche Technique



PTS-920 PTS-920BY champ visuel

PTS 920/BY

Le périmètre automatisé PTS 920-BY est conçu pour répondre à toutes les exigences de la périmétrie contemporaine.



PTS-2000 PTS-2000 champ visuel

PTS 2000 / Périmètre cinétique

Le périmètre automatisé PTS 2000 établit une nouvelle norme pour les périmètres de projection complets. Il permet une évaluation du champ visuel en effectuant des tests de dépistage rapides mais aussi la périmétrie cinétique contrôlée manuellement.



PTS-925W PTS-925W champ visuel

PTS 925W

Le périmètre automatisé PTS 925W intègre les champs orthogonaux 30-2 et 24-2 dans un appareil de taille compacte.

Twinfield® 2

56920 Champ visuel TWINFIELD

Le Twinfield® 2 est un instrument qui permet de mesurer avec précision non seulement le champ visuel de la périmétrie statique automatique, mais aussi la finalité des examens cinétiques, qu'ils soient manuels ou automatiques.

Fiche Technique



Binoptometer® 4P

59860 BINOPTOMETRE 4P ajustement électrique

Le Binoptometer® 4P est un appareil de test de vue professionnel destiné au test de l'acuité visuelle conformément aux normes G25, G26, G37, G41, EN 473, au règlement sur le permis de conduire et au règlement sur les pilotes de classe 2.

Fiche Technique



Easyfield®

15000 EASYFIELD avec mentonnière

L'appareil Easyfield® OCULUS a été conçu pour un usage combiné en tant que dispositif de dépistage avec des possibilités périmétriques complètes pour réaliser le réexamen immédiat de résultats suspects.

Fiche Technique

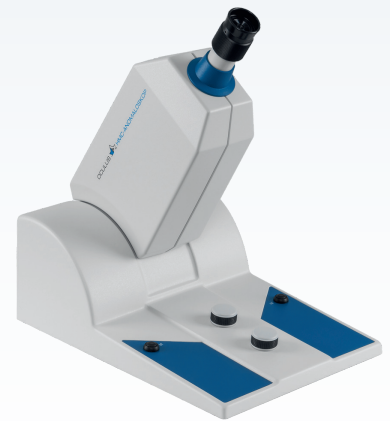


Anomaloskop HMC

47700 Anomaloscope (HMC-MR)

Le HMC-Anomaloskop est un appareil contrôlé par un microprocesseur, spécialement conçu pour des diagnostics précis dans le domaine du rouge/vert (Rayleigh) et du bleu/vert (Moreland). Il est doté d'un environnement neutre intégré pour des évaluations optimales.

Fiche Technique



Centerfield® 2

56980 Champ visuel CENTERFIELD

Le périmètre optique Centerfield® 2 a fait ses preuves jour après jour dans le domaine de la médecine du travail. Grâce à sa conception ergonomique, sa gestion des programmes pratiques et son utilisation extrêmement simple, cet appareil permet des mesures de périmétrie statique jusqu'à 70° d'excentricité.

Fiche Technique



MT-325UD

MT-325UD Champ visuel avec table

Le MT-325UD permet la détection et l'évaluation d'une large gamme de glaucomes, des stades précoces aux stades avancés. Il peut également être utilisé pour réaliser une périmétrie cinétique quantitative dans les glaucomes de stade moyen, où les défauts du champ visuel périphérique commencent à apparaître, ainsi que dans les glaucomes avancés.

Fiche Technique





Tonometre AT-1

AT-1EA Tonometre à aplanation sans prisme

Tonometre à aplanation AT-1. Tonometre à application compacte de type R peut être fixé à une lampe avec observation depuis l'œil gauche.

Fiche Technique



SNT-700

SNT-700 Tonometre à air sans contact

Tonometre sans contact. Ce dispositif avancé permet de mesurer la pression intra-oculaire de manière précise et cohérente.

Fiche Technique



Lampe à fente



Fiche Technique



700GL



700GL NSW



30GL

700GL Lampe à fente

Type galiléen 5 niveaux de grossissement, optique convergente, éclairage LED supérieur, éclairage de fond intégré pour système d'imagerie.

700GL-NSW Lampe à fente base résine

Type galiléen 5 niveaux de grossissement, optique convergente, éclairage LED supérieur, éclairage de fond intégré, grand angle afin d'observer le fond de l'œil.

30GL Lampe à fente

Type greenough 2 niveaux de grossissement, éclairage LED supérieur. Système optique convergent, système d'illumination supérieur.



2ZL

2ZL Lampe à fente

Type galiléen, 3 niveaux de grossissement, optique convergente, éclairage LED inférieur



4ZL

4ZL Lampe à fente

Type galiléen, 5 niveaux de grossissement, optique convergente, éclairage LED inférieur.



PC-1 Confort



PC-1 Premium

PC1_CONFORT PC-1 Fauteuil patient modèle "comfort"

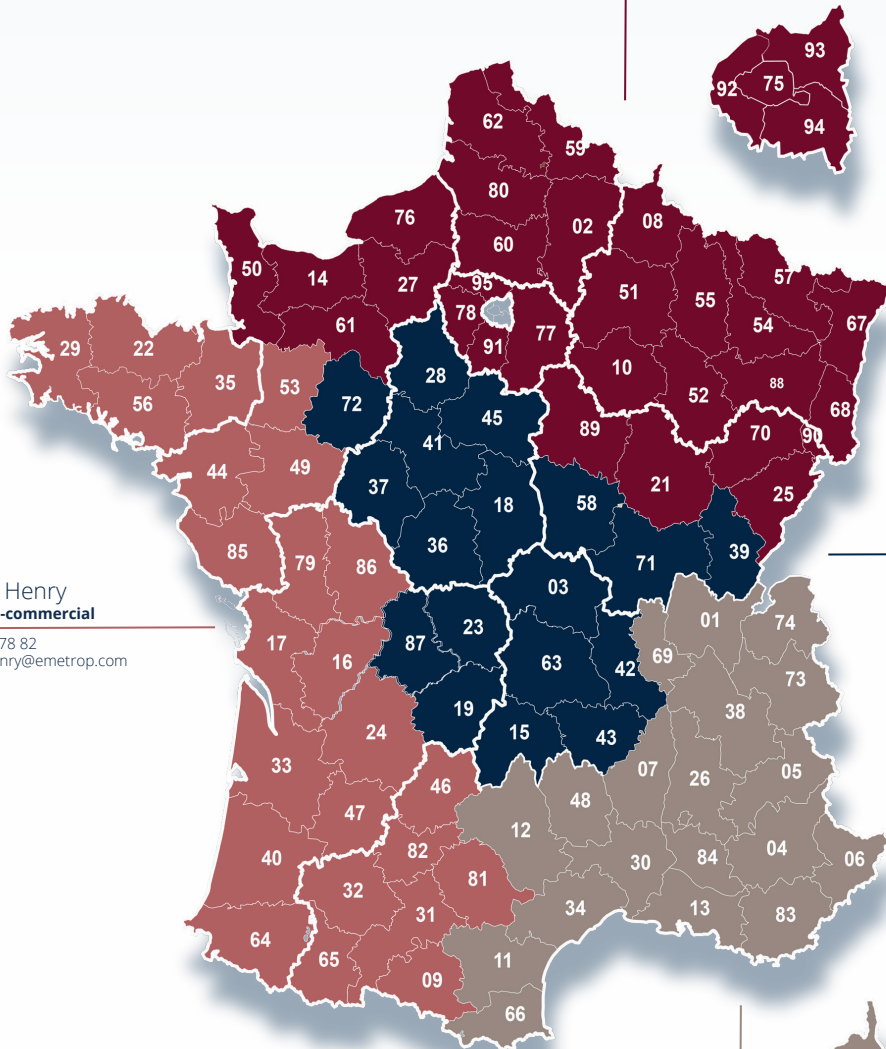
PC1_PREMIUM PC-1 Fauteuil patient modèle "premium"

Le fauteuil d'ophtalmologie patient PC-1 est idéal pour tout cabinet d'ophtalmologie. C'est une commodité pour le patient et un confort pour le médecin :

- Siège confortable
- Pédale pratique pour le réglage de la hauteur de la chaise
- Système d'inclinaison intégré
- Métal robuste avec base avec bouchons en caoutchouc pour plus de stabilité et de sécurité
- Possibilité de choisir différentes couleurs de rembourrage

Service Commercial

Benjamin Pierrang
Commercial Expert / Chef des ventes
06 63 35 82 78
benjamin.pierrang@emetrop.com



Benoît Garmier
Technico-commercial
06 98 83 88 71
benoit.garmier@emetrop.com



Mikael Henry
Technico-commercial
06 59 50 78 82
mikael.henry@emetrop.com



Fabienne Durand
Directrice des opérations
06 98 83 88 71
fabienne.durand@emetrop.com



Emilie Ayraut
Responsable Administrative
06 66 42 51 58
emilie.ayraut@emetrop.com



Claire Rothfuss
Assistante ADV
04 68 61 29 28
servicecommercial.sud@emetrop.com



Anne Bonnery
Service Comptabilité
04 68 22 97 06
compta@emetrop.com

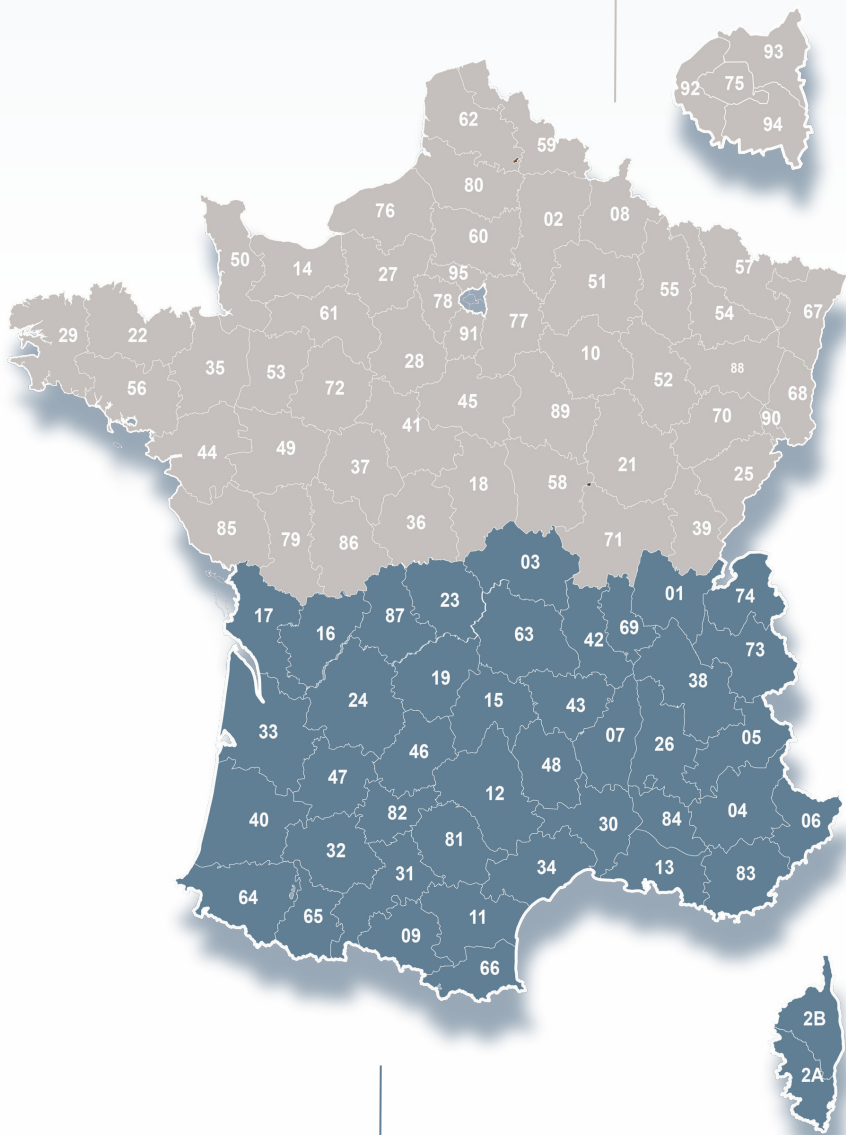


Léa Ferrere
Assistante SAV et marketing
04 68 22 97 07
service@emetrop.com

Service Technique



Brandon Desert
Technicien
06 63 80 70 36
brandon.desert@emetrop.com



Adhavan Manickampillai
Technicien
07 62 68 14 66
adhavan.manickampillai@emetrop.com



Emilie Ayrault
Responsable Administrative
06 66 42 51 58
emilie.ayrault@emetrop.com



Claire Rothfuss
Assistante ADV
04 68 61 29 28
servicecommercial.sud@emetrop.com



Anne Bonnery
Service Comptabilité
04 68 22 97 06
compta@emetrop.com



Léa Ferrere
Assistante SAV et marketing
04 68 22 97 07
service@emetrop.com



Nom	Référence	Fournisseur	Classe DM	N° CE
Pentacam®	70700	OCULUS	Ila	CE 0123
Pentacam® AXL	70100	OCULUS	Ila	CE 0123
Pentacam® HR	70900	OCULUS	Ila	CE 0123
Microscope opératoire OM-6	OM6	TAKAGI	I	CE
Microscope opératoire OM-9	OM-9SM	TAKAGI	I	CE
Microscope opératoire OM-19	OM-19_PLUS	TAKAGI	I	CE
CellChek® 20	CC20	KONAN	I	CE 0123
CGT 2000	TA-CGT	TAKAGI	Ilb	CE
Sspears®	70001	SIDAPHARM	I	CE 0653
Eyeteq®	40-405	NETWORK	Is	CE 1639
HPMC 2%	10011	SIDAPHARM	Ilb	CE 2803
Bleu de Trypan Blue PFS	84001	SIDAPHARM	Ilb	CE 2803
IrisCare	IRISCARE	MADHU	Ilb	CE 2460
KXL 1B™	11001019	AVEDRO	Ila	CE 2797
VIBEX RAPID™	52003251	AVEDRO	Ila	CE 0482
VIBEX XTRA™	52003270	AVEDRO	Ila	CE 0482
PARACEL™	52003343	AVEDRO	Ila	CE 0482
MEDIOCROSS TE	170000000018	AVEDRO	Ila	CE 0482
MEDIOCROSS D	170000000008	AVEDRO	Ila	CE 0482
MEDIOCROSS M	170000000016	AVEDRO	Ila	CE 0482
MEDIOCROSS H	170000000012	AVEDRO	Ila	CE 0482
Anneaux intra-cornéens	CR5- / CR6-	INTRASEG	Ilb	CE 2460
Endoserter™	ES1	CORNEAGEN	Ila	CE 2797
RexonEye®	4001007	RESONO	Ila	CE 0051
Keratograph® 5M	77000	OCULUS	Ila	CE 0123
LidStick®	77502	OCULUS	I	CE 0123
Tear Touch	MIPL/A1	MADHU	Is	CE 2460
Pentacam® AXL Wave	70020	OCULUS	Ila	CE 0123
Corvis® ST	72100	OCULUS	Ila	CE 0051
Brosse Amoils	ARESPH1X AMOILS	INNOVATIVE	Ila	CE 1639
IPCL V2.0	IPCL / IPCLT	CAREGROUP	Ilb	CE 2460
Lunettes d'essai UB 3+	42100	OCULUS	I	CE
Lunettes d'essai UB 4	42500	OCULUS	I	CE
Lunettes d'essai UB 5	42550	OCULUS	I	CE
Lunettes d'essai UB 6	42600	OCULUS	I	CE
Lunettes d'essai demi-lune adulte	42580 / 42588	OCULUS	I	CE
Lunettes d'essai demi-lune enfant	42480 / 42488	OCULUS	I	CE
REVO FC 130	REVO_FC130_COMPLET	OPTOPOL	Ila	CE 0197
REVO FC 80	REVO_80_COMPLET	OPTOPOL	Ila	CE 0197
REVO NX 130	REVO_NX_COMPLET	OPTOPOL	Ila	CE 0197
BIOM® Optic Set	54415	OCULUS SURGICAL	Is	CE 0123
LenZ HD jetable	54416	OCULUS SURGICAL	Ila	CE 0123
Lentille HTC	54012	OCULUS SURGICAL	Is	CE 0123
Miroir simple Goniolens	MIPL_I1	MADHU	I	CE
Miroir double Goniolens	MIPL_I2	MADHU	I	CE
Miroir triple Goniolens	MIPL_I3	MADHU	I	CE
Quadruple miroir Goniolens	MIPL_I4	MADHU	I	CE
GONIO ready®	10011226 / 10008420	OCULUS SURGICAL	Ila	CE 0123

Nom	Référence	Fournisseur	Classe DM	N° CE
BIOM® ready +	54419 / 54420	OCULUS SURGICAL	Is	CE 0123
BIOM® 5	55400 / 55403	OCULUS SURGICAL	I	CE 0123
SDI® 4c	54330	OCULUS	I	CE 0123
SDI® 4e	54300	OCULUS	I	CE 0123
SDI® 4m	54302	OCULUS	I	CE 0123
PTS 920/BY	PTS-920	OPTOPOL	I	CE 0123
PTS 2000	PTS-2000	OPTOPOL	I	CE 0123
PTS 925W	PTS-925W	OPTOPOL	I	CE 0123
Twinfield® 2	56920	OCULUS	I	CE 0123
Binoptometer® 4P	59860	OCULUS	I	CE 0123
Easyfield®	15000	OCULUS	I	CE 0123
Anomaloskop HMC	47700	OCULUS	I	CE 0123
Centerfield® 2	56980	OCULUS	I	CE 0123
MT-325UD	MT-325UD	TAKAGI	I	CE
Tonomètre AT-1	AT-1EA	TAKAGI	I	CE 0598
SNT-700	SNT-700	TAKAGI	I	CE 0598
Lampe à fente 700GL	700GL	TAKAGI	I	CE
Lampe à fente 700GL NSW	700GL-NSW	TAKAGI	I	CE
Lampe à fente 30GL	30GL	TAKAGI	I	CE
Lampe à fente 2ZL	2ZL	TAKAGI	I	CE
Lampe à fente 4ZL	4ZL	TAKAGI	I	CE
Fauteuil patient PC-1 Confort	PC1_CONFORT	MDT	I	CE
Fauteuil patient PC-1 Premium	PC1_PREMIUM	MDT	I	CE

Nos Fournisseurs

 Z OCLUS®

 TAKAGI

INTRASEG 

avedro

 OPTOPOL
technology

 SIDAPHARM

 care
GROUP
LOOK FORWARD

CorneaGen®

 KONAN
MEDICAL

RESONO 
OPHTHALMIC

INNOVATIVE
EXCIMER SOLUTIONS

 madhu

GLAUKOS®

Découvrez nos dernières actus en un clic ! Suivez-nous sur notre site et sur LinkedIn pour ne rien manquer !



Siège social
281, rue Blanche Selva -Storage 24
66000 Perpignan - France
04 68 61 29 28
ordering@emetrop.com

www.emetrop.com