



**OPTOPOL**  
technology



**NOUVEAU**

**REVO HR**  
OCT | Fundus Camera

REVO HR

- Technologie : OCT dans le domaine spectral
- Vitesse de numérisation : 130 000 A-scan/sec
- Résolution axiale : 3  $\mu$ m
- Résolution (numérique) ~1.6  $\mu$ m
- Longueur d'onde de la source lumineuse SLED 870 nm
- Largeur de bande optique 93 nm de largeur
- Résolution transversale 12  $\mu$ m, typique 18  $\mu$ m
- Profondeur de la fenêtre de balayage 2,6 mm
- Profondeur de la fenêtre de balayage FR 5.6 mm
- Profondeur de la fenêtre de balayage 3-15 mm
- Largeur de balayage
  - Postérieure 3-15 mm
  - Postérieure avec adaptateur UWF\* 21 mm
  - Antérieure 3-18 mm
- Interface PC USB 3.0



# Couvre tous les aspects de l'imagerie du globe oculaire

## Acquisition



FULL AUTO



VOICE GUIDANCE

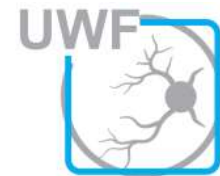


ACCUtrack



NETWORKING

## Postérieure



ULTRA-WIDEFIELD



FUNDUS CAMERA



ANGIO OCT



GLAUCOMA



STRUCTURE & FUNCTION



FULL RANGE

## Antérieure



B-OCT



T-OCT



POWER CALCULATION



MYOPIA CONTROL



ANTERIOR CHAMBER



ANTERIOR PHOTO

## Intelligence artificielle



AI RETINA SEGMENTATION

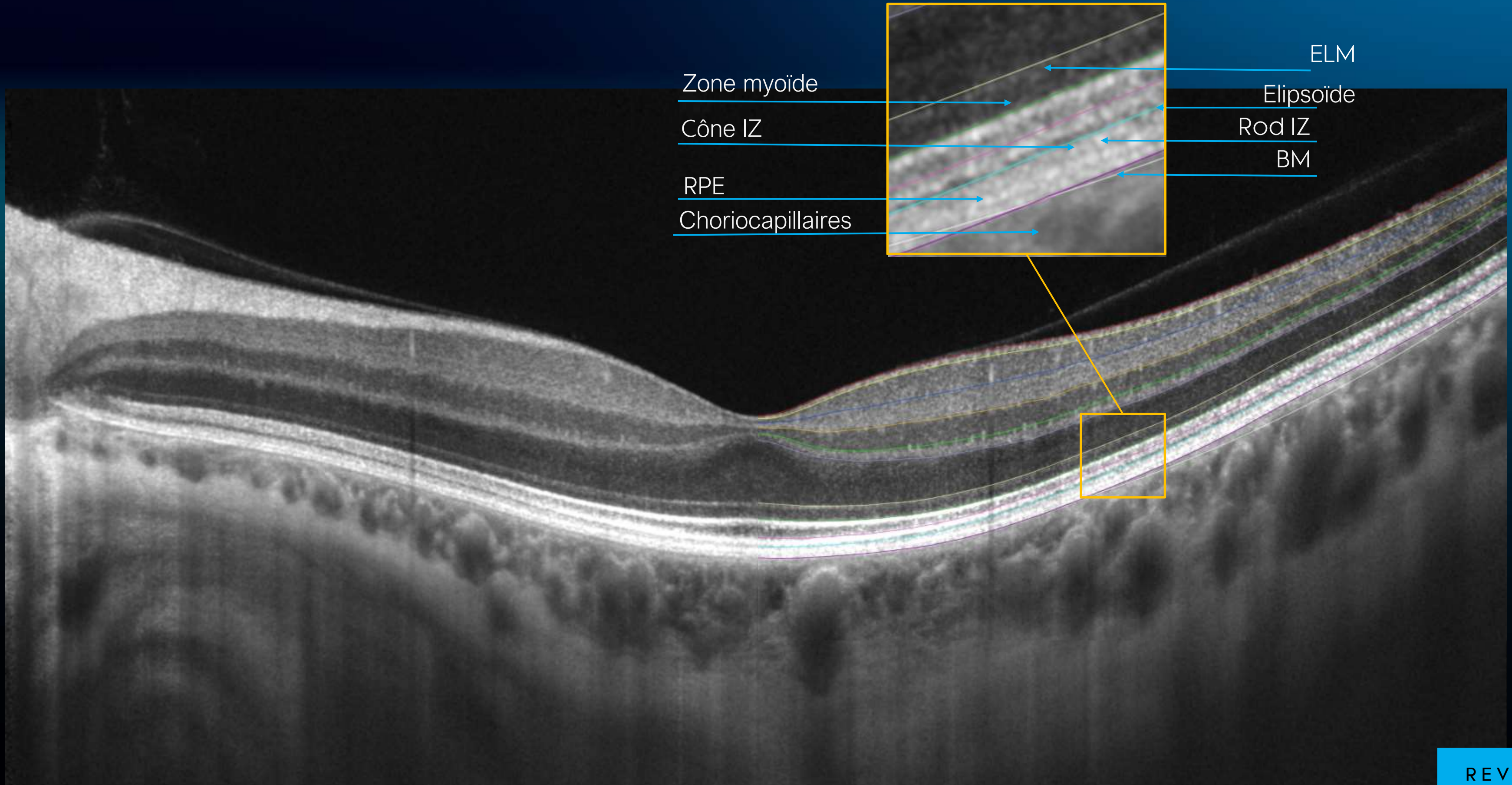


AI CORNEA SEGMENTATION



AI DENOISE

# Haute résolution REdefined



Zone myoïde

Cône IZ

RPE

Choriocapillaires

ELM

Elipsoïde

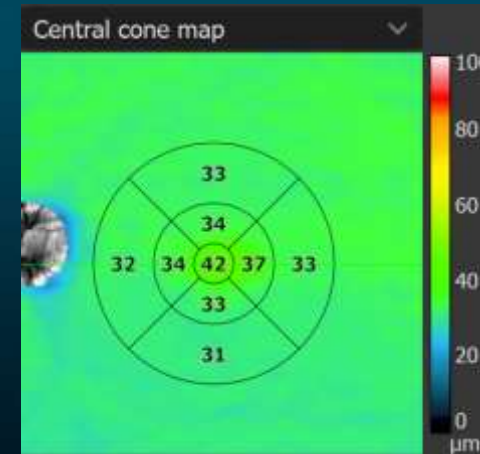
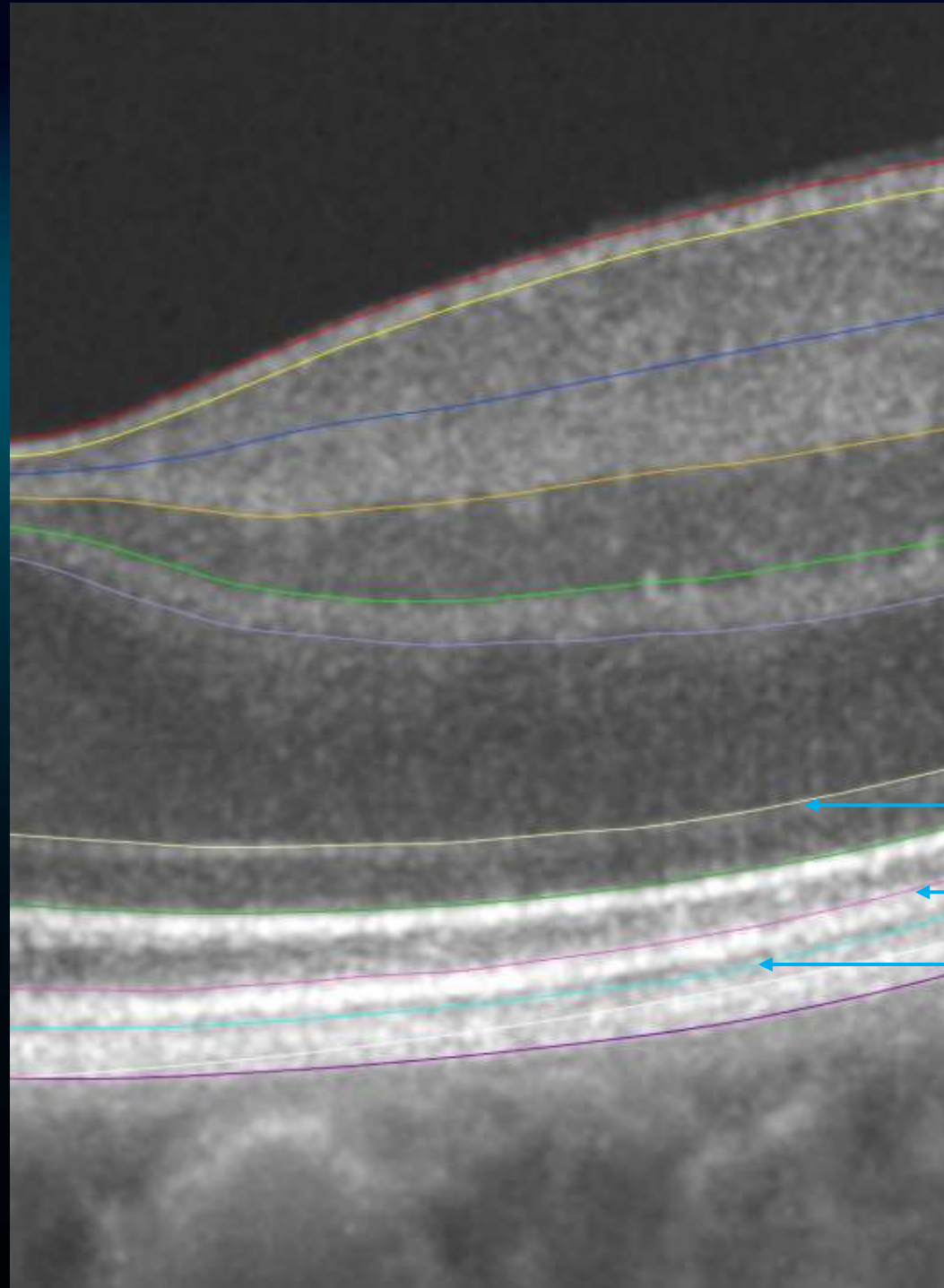
Rod IZ

BM

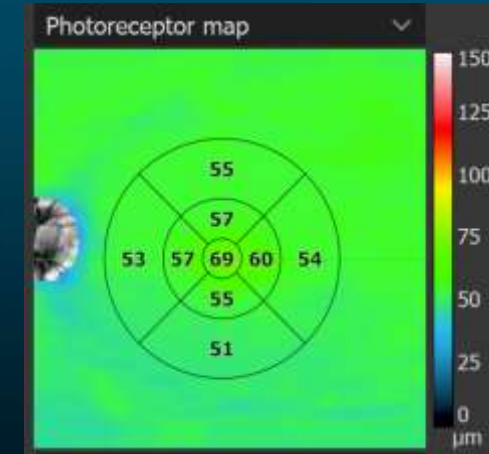
# Nouvelles couches et cartes

Nouvelles cartes uniquement pour le REVO HR :

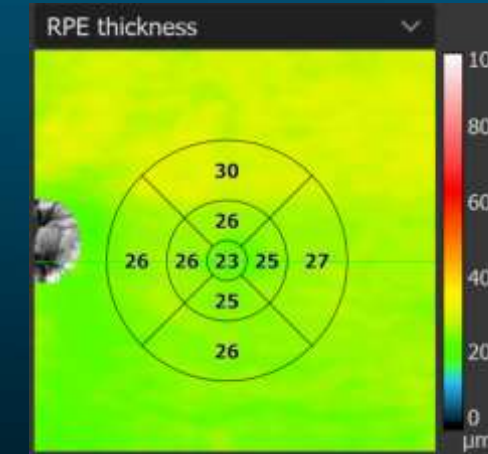
- COST
- Photorécepteurs
- Épaisseur de l'EPR
- Membrane limitante interne



Carte du cône central - différences entre les couches MZ/EZ et IZ/RPE



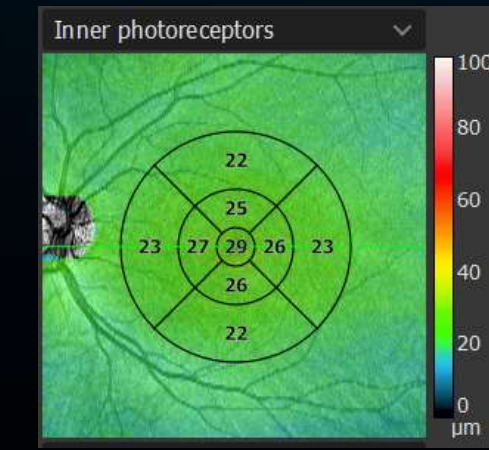
Carte des photorécepteurs - différences entre les couches ELM et IZ/RPE



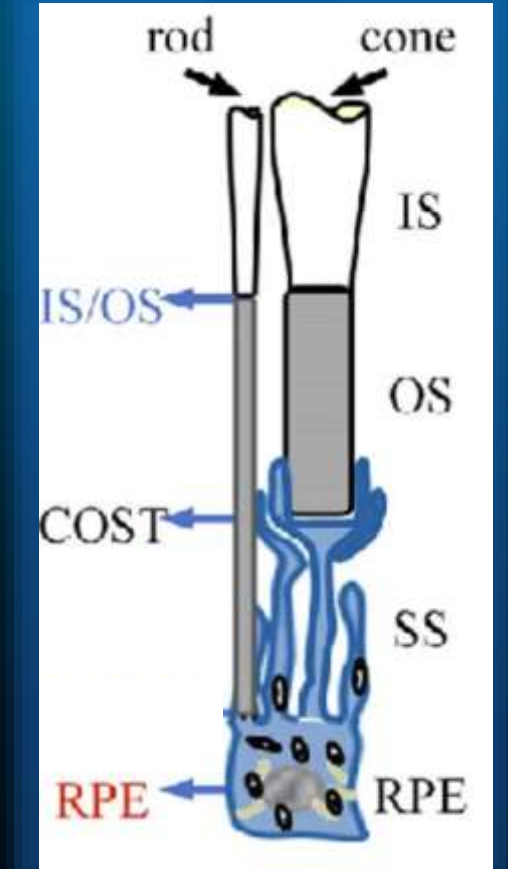
Carte de l'épaisseur de l'EPR - différences entre les couches IZ/EPR et EPR/BM



Carte COST - différences entre les couches EZ/OS et IZ/RPE

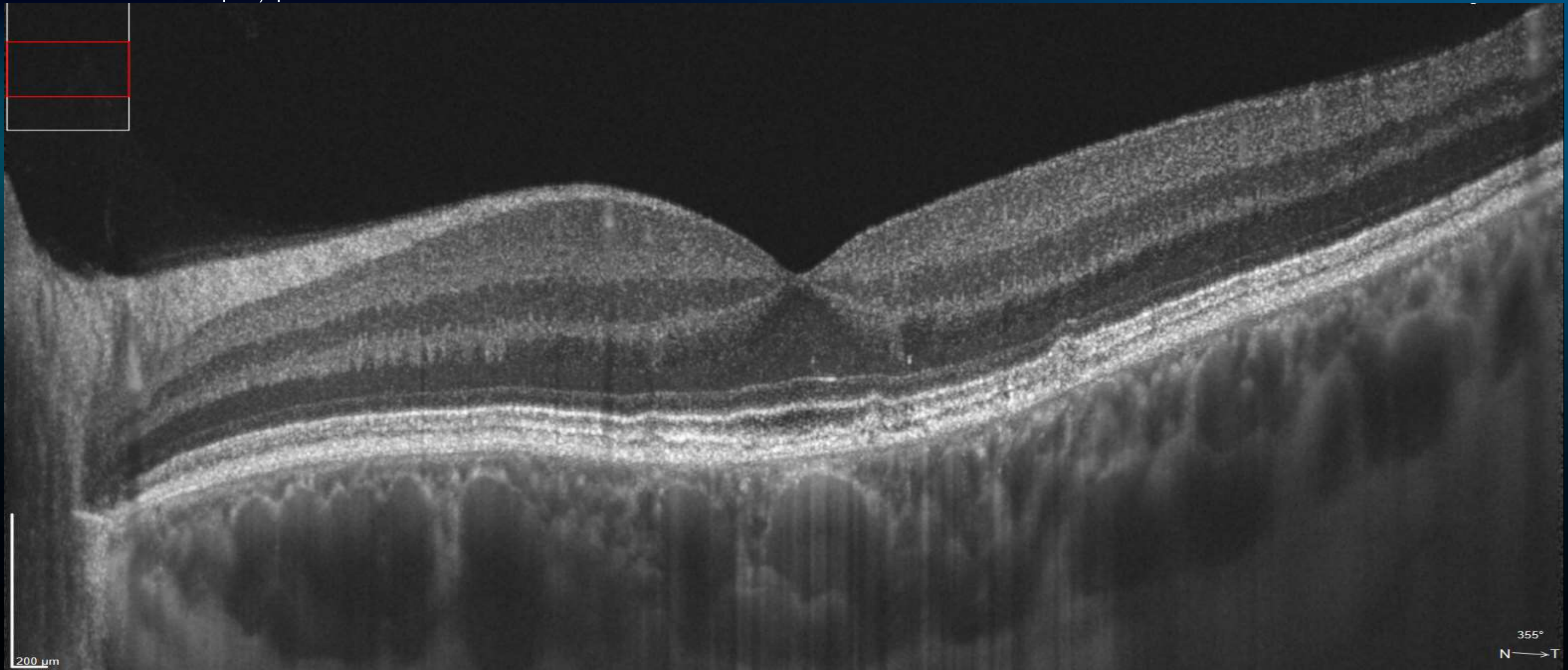


Carte des photorécepteurs internes, qui présente les différences entre ELM et MZ/EZ



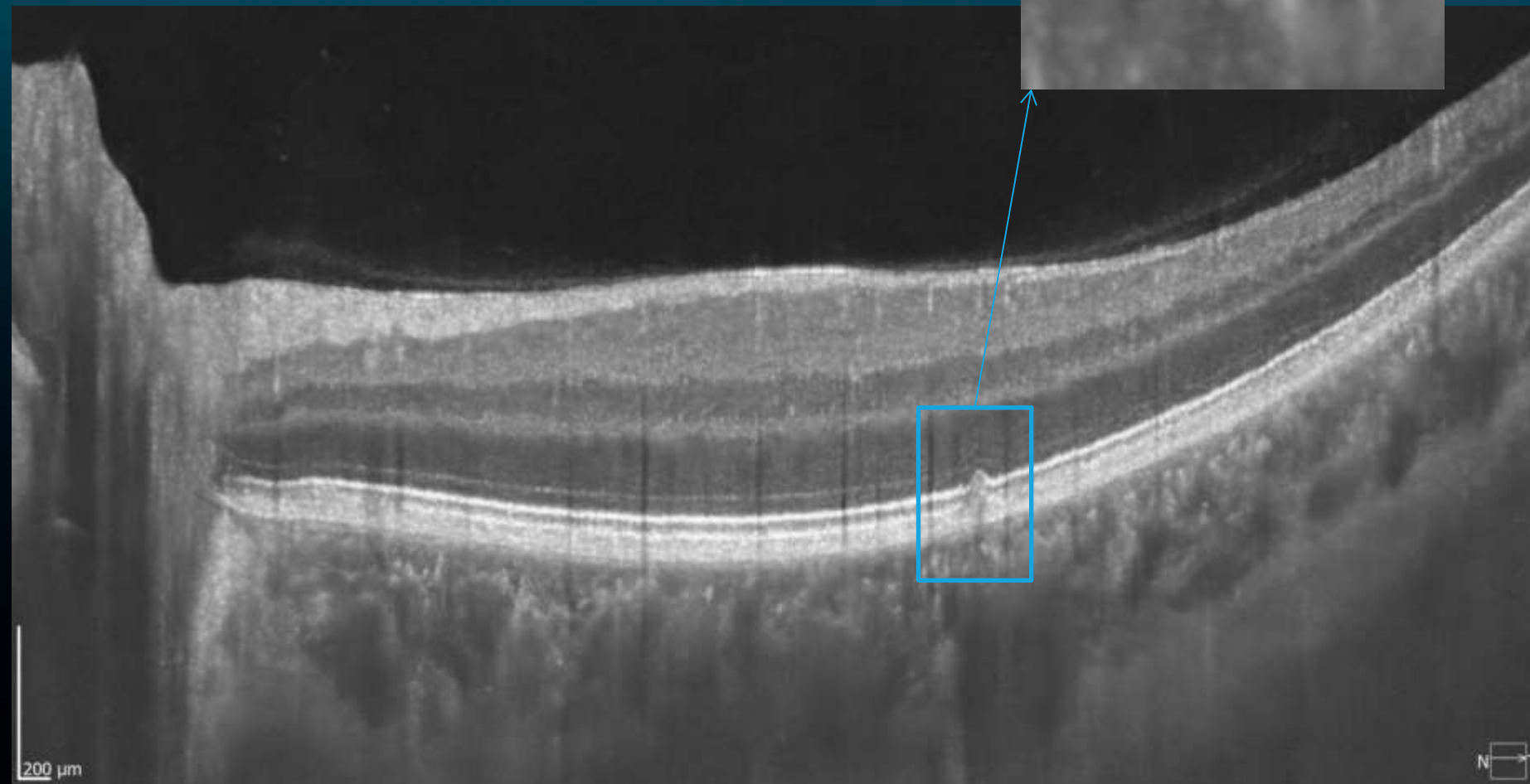
Pour REVO HR, la couche IZ/RPE remplace la couche OS/RPE.

L'OCT haute résolution REVO offre une qualité d'image exceptionnelle. La résolution optique de 3 microns (1,6  $\mu\text{m}$  numérique) permet une excellente différenciation des structures et des couches individuelles de la rétine.

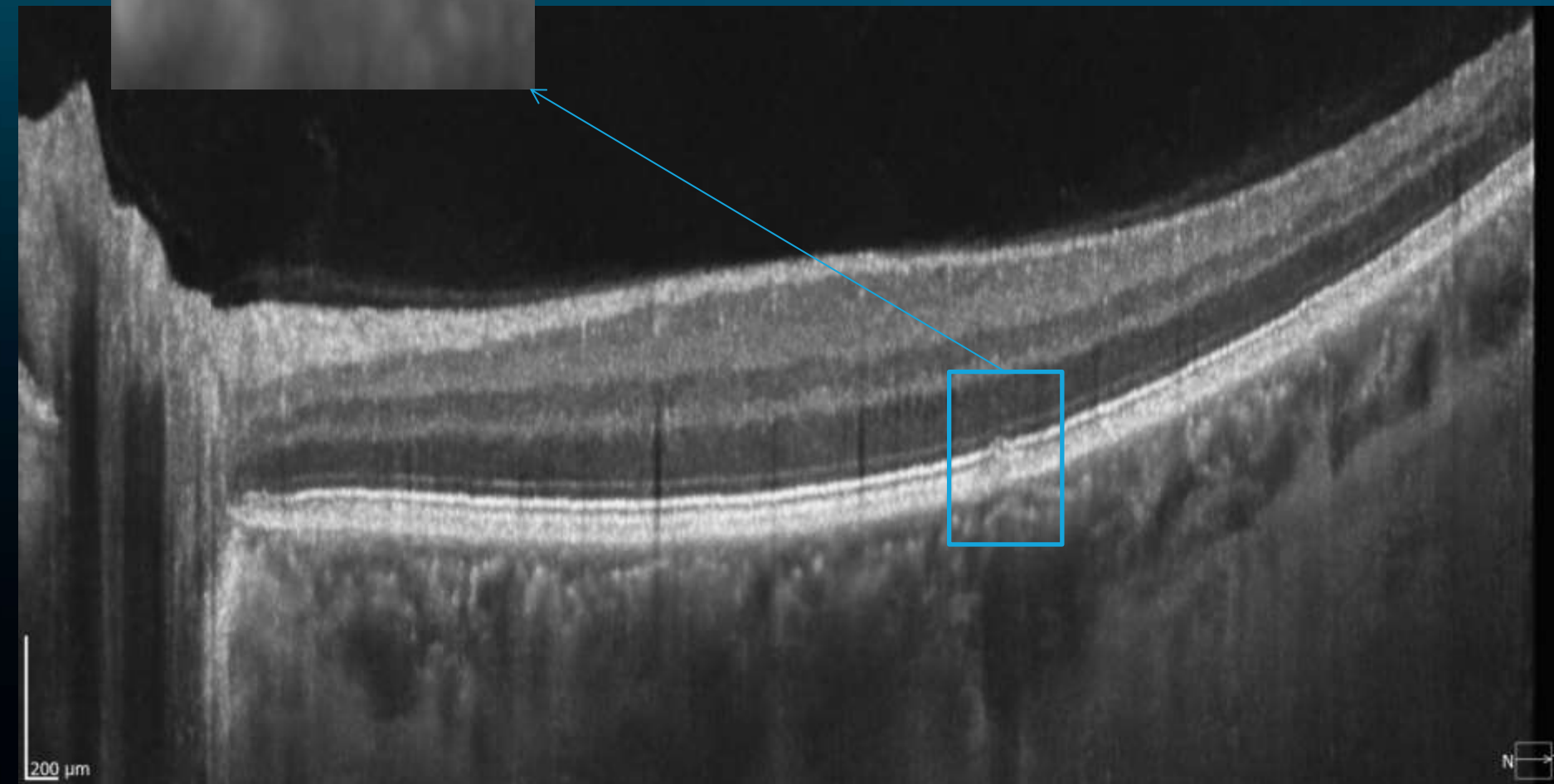


Retina line 12 mm

- Rétine 3D  
10 mm / 1536 x 249

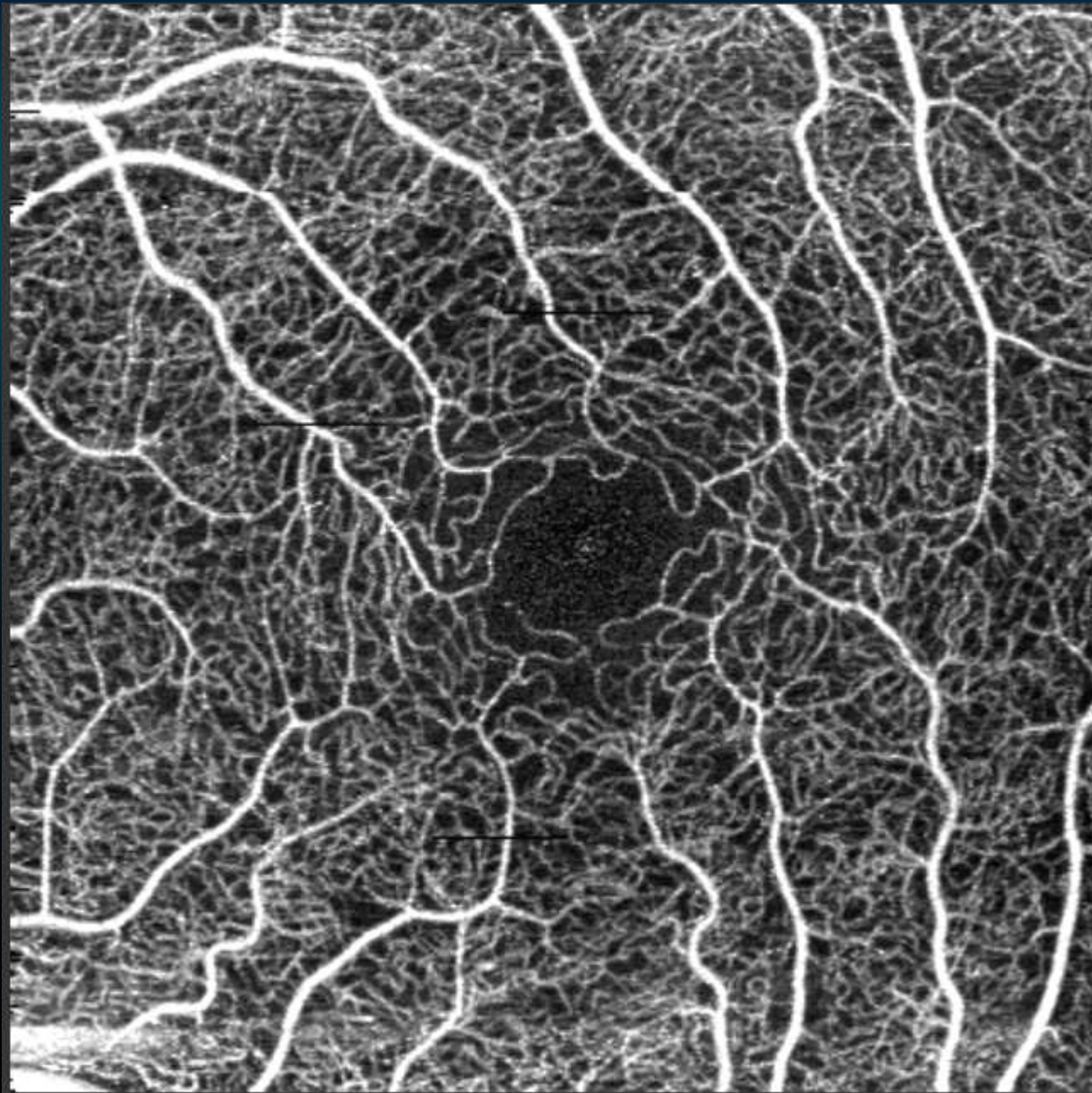


REVO HR

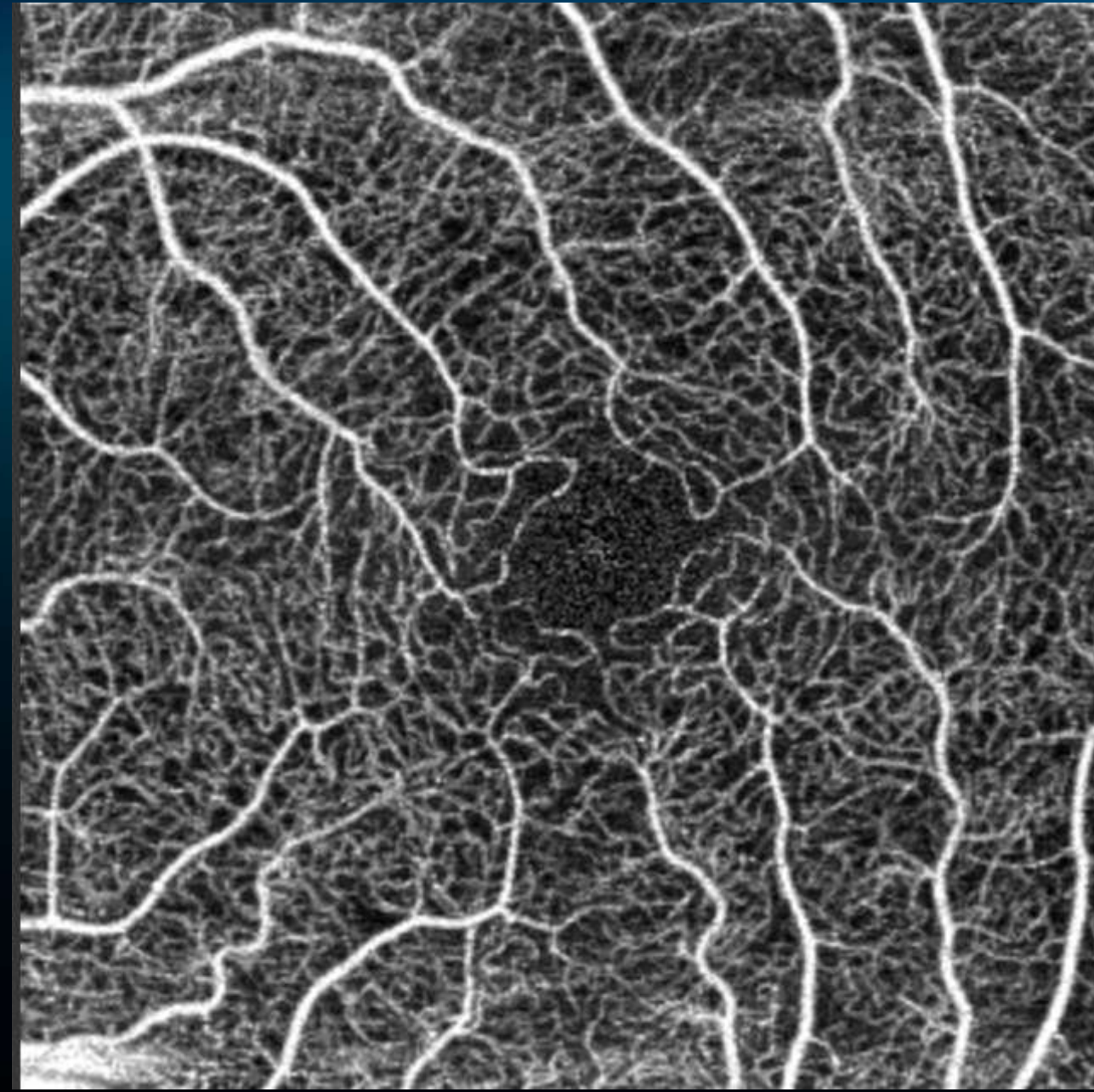


REVO FC 130

- Rétine Angio  
3 mm / 320 x 320

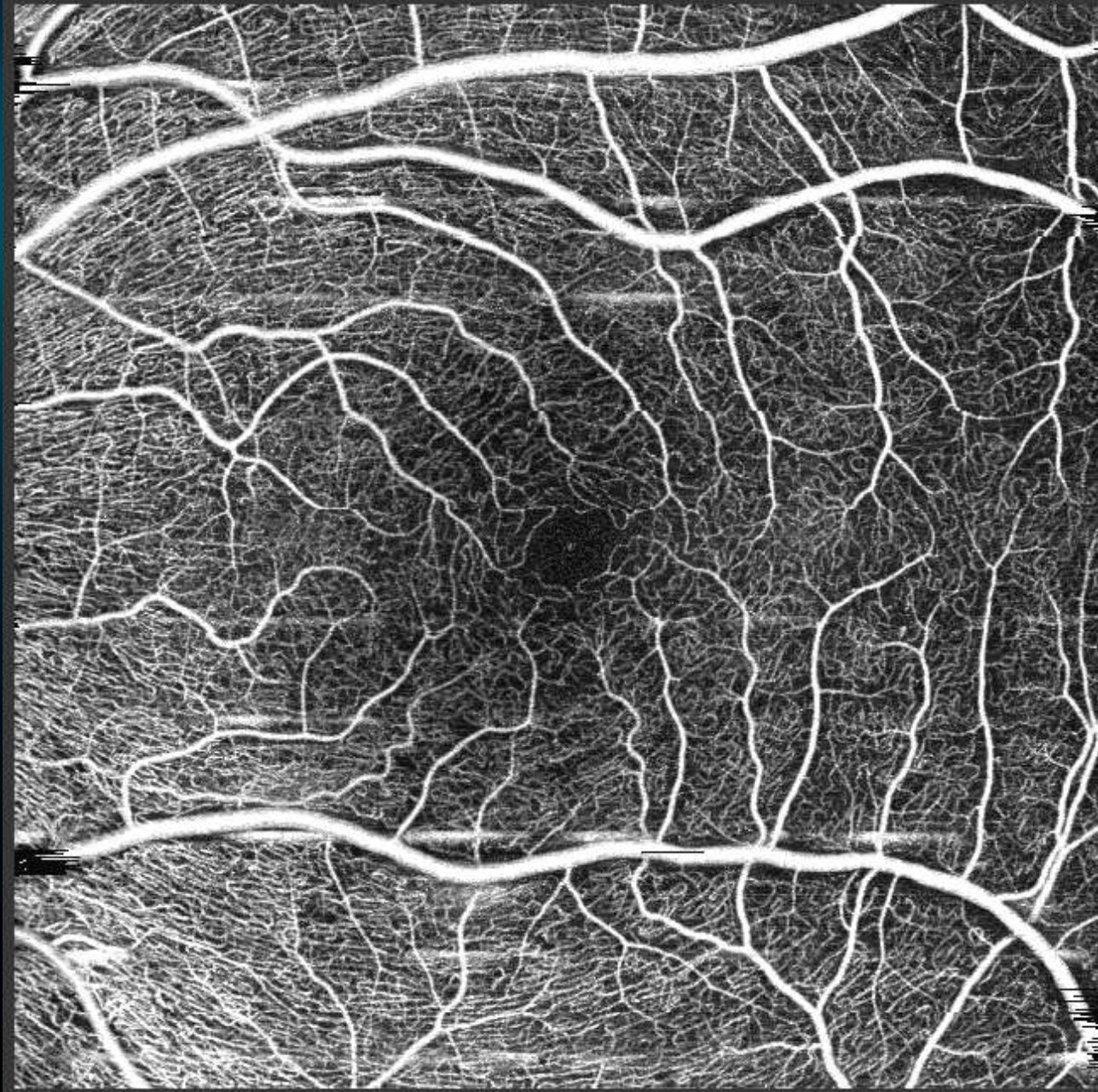


REVO HR

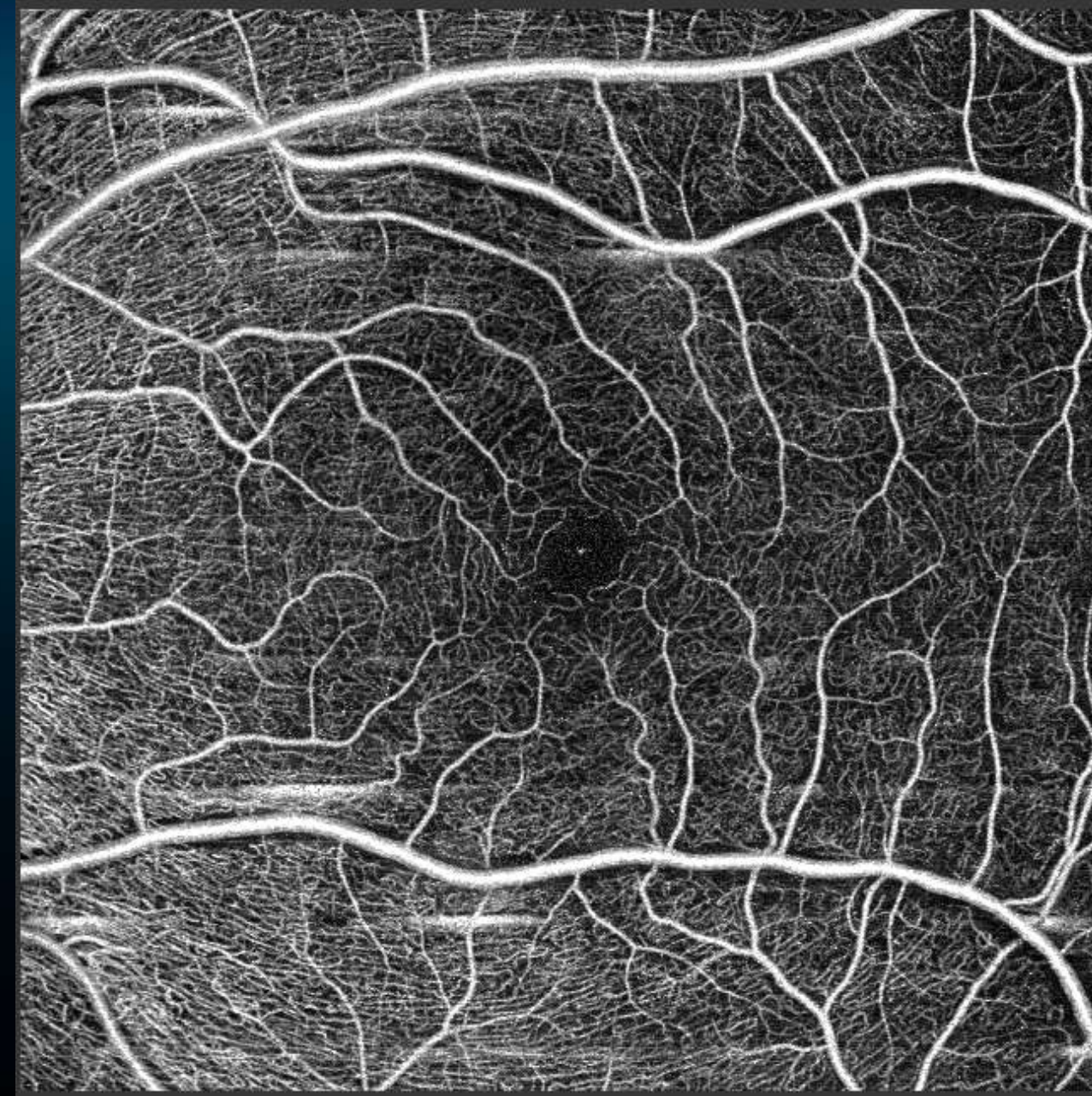


REVO FC 130

- Rétine Angio  
6 mm / 320 x 320

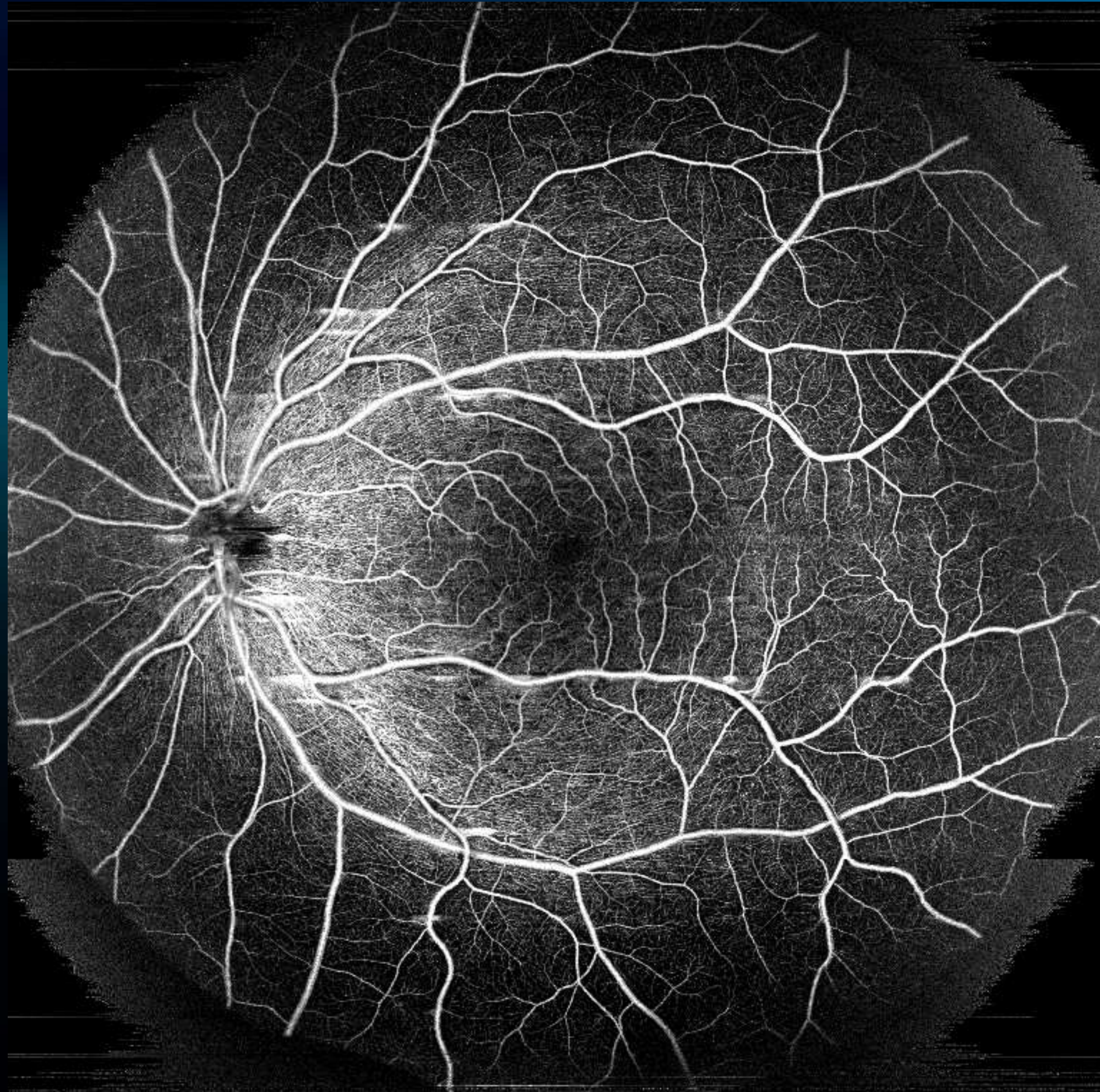


REVO HR

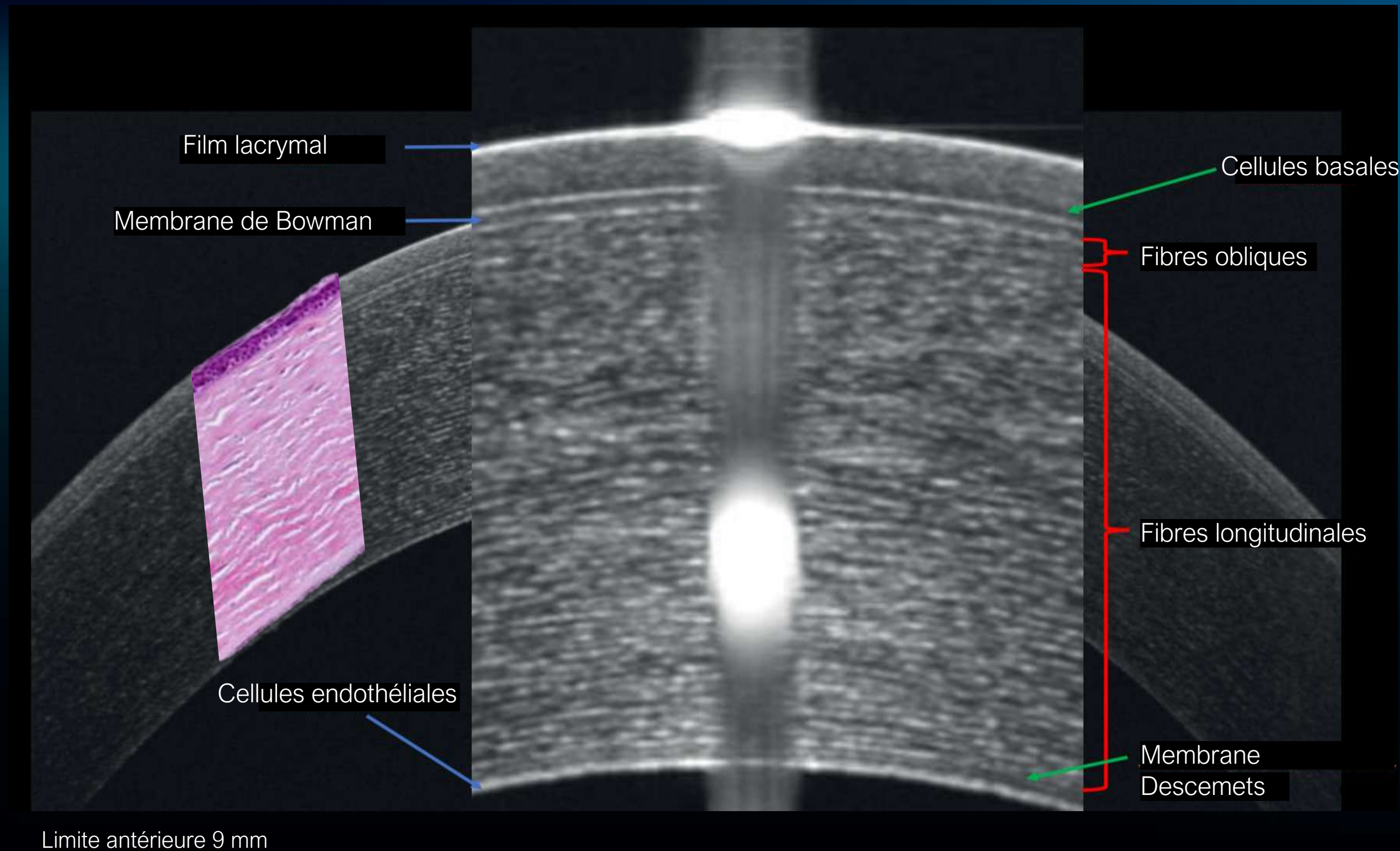


REVO FC 130

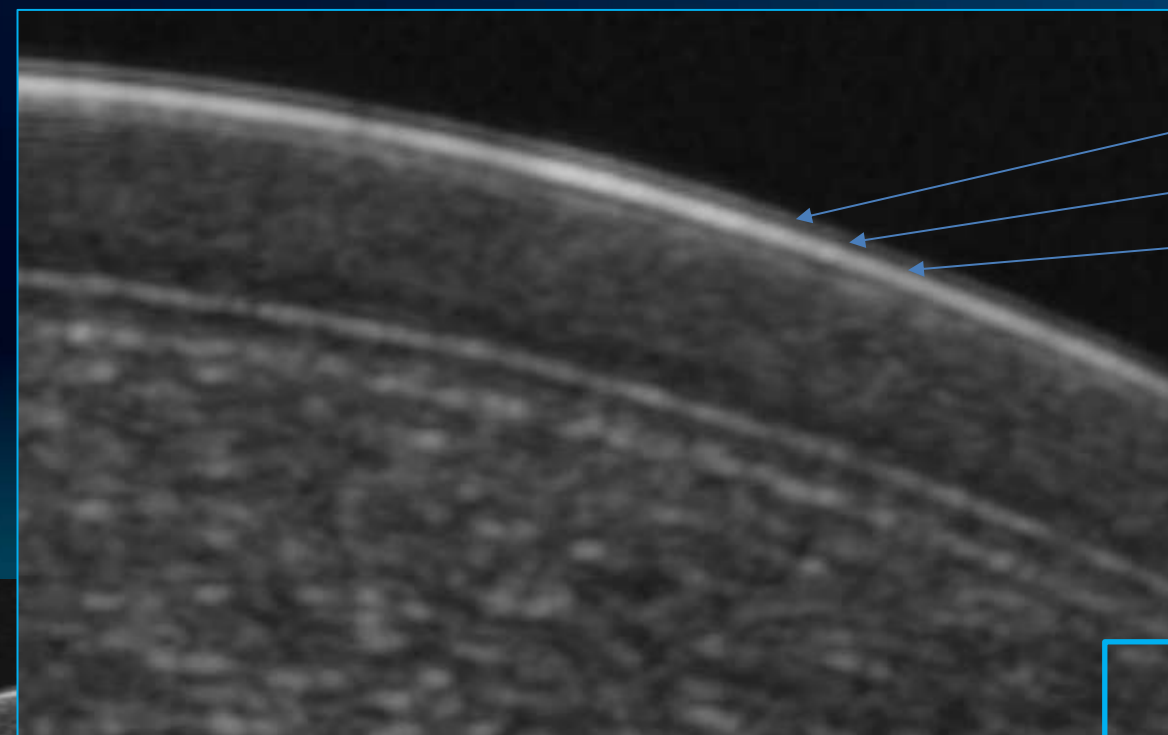
- Angio OCT  
15 x 15 mm / 756 x 756



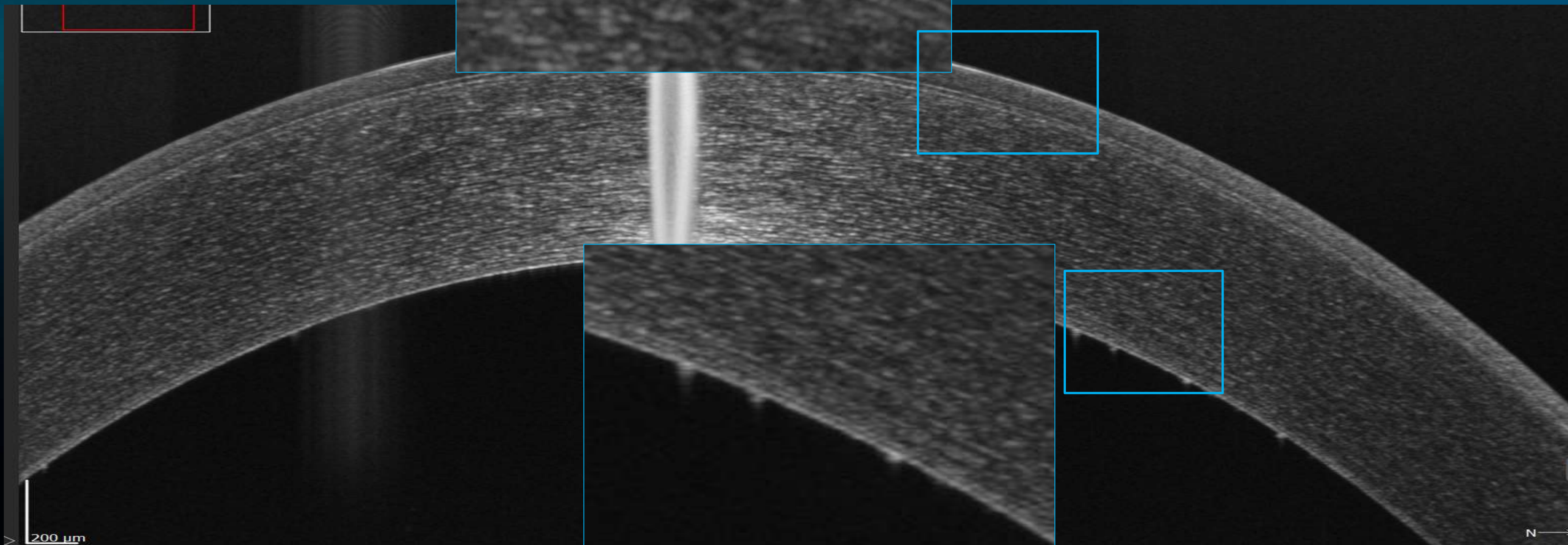
- Imagerie OCT haute résolution de la cornée



- Imagerie de la cornée -  
couches du film lacrymal



Couche lipidique externe  
Couche aqueuse moyenne  
Couche mucinique interne

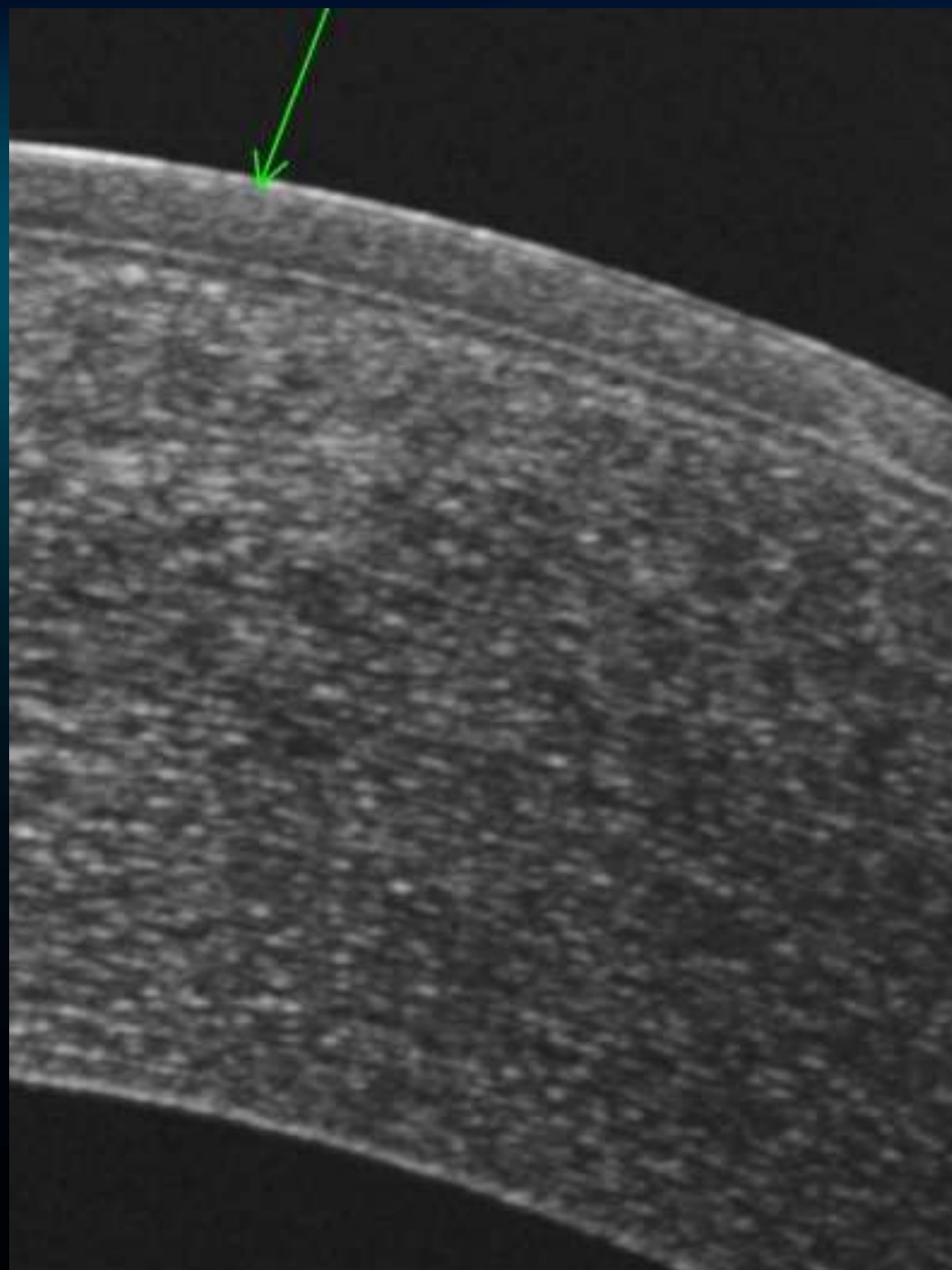


200 µm

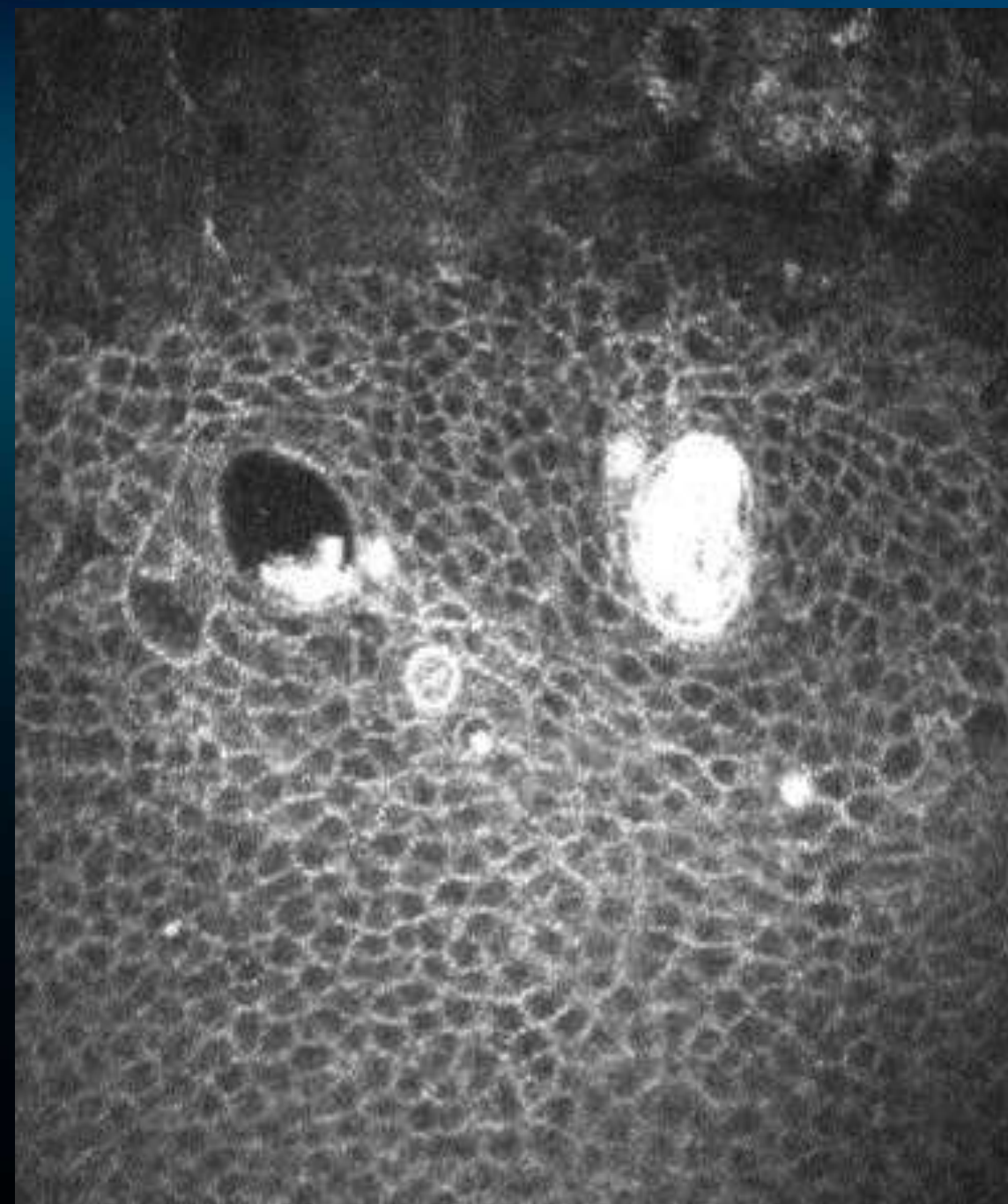
Limite antérieure 9 mm

Courtesy of dr Adam Wylegala MD DM FEBO, Katowice Poland

- Correspondance avec la microscopie confocale - Dystrophie des membranes basales épithéliales



REVO HR

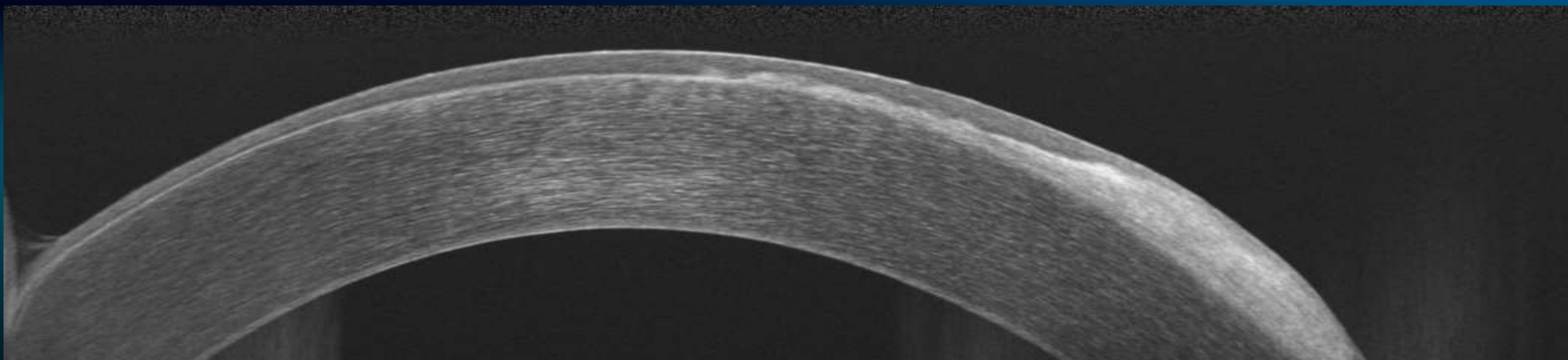


Microscopie confocale

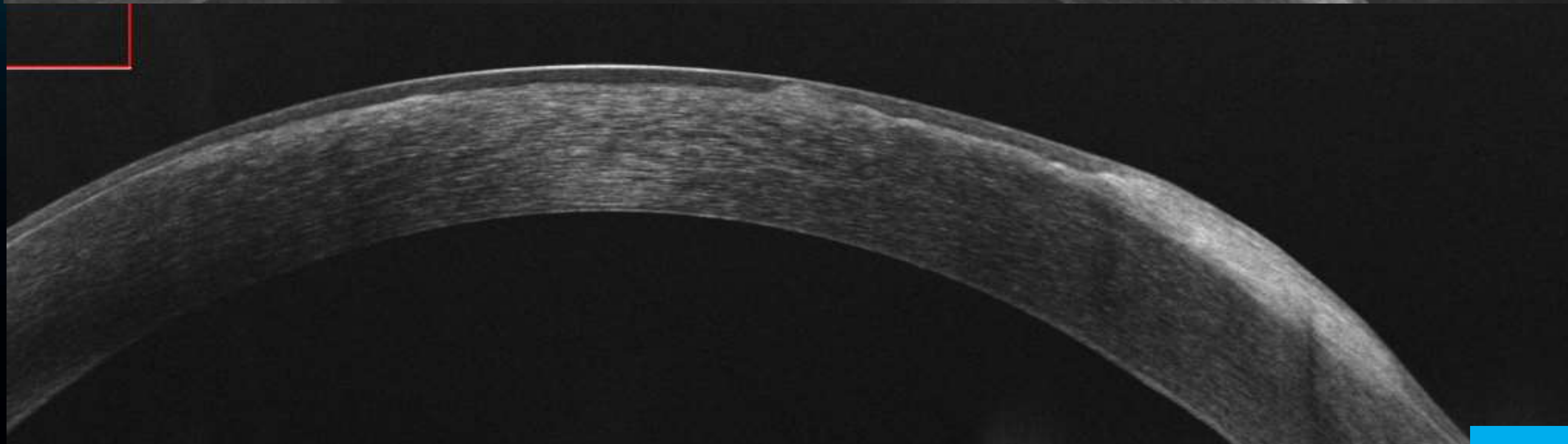


- Comparaison de l'imagerie de la cornée - Fibrose sous-épithéliale hypertrophique périphérique

REVO HR

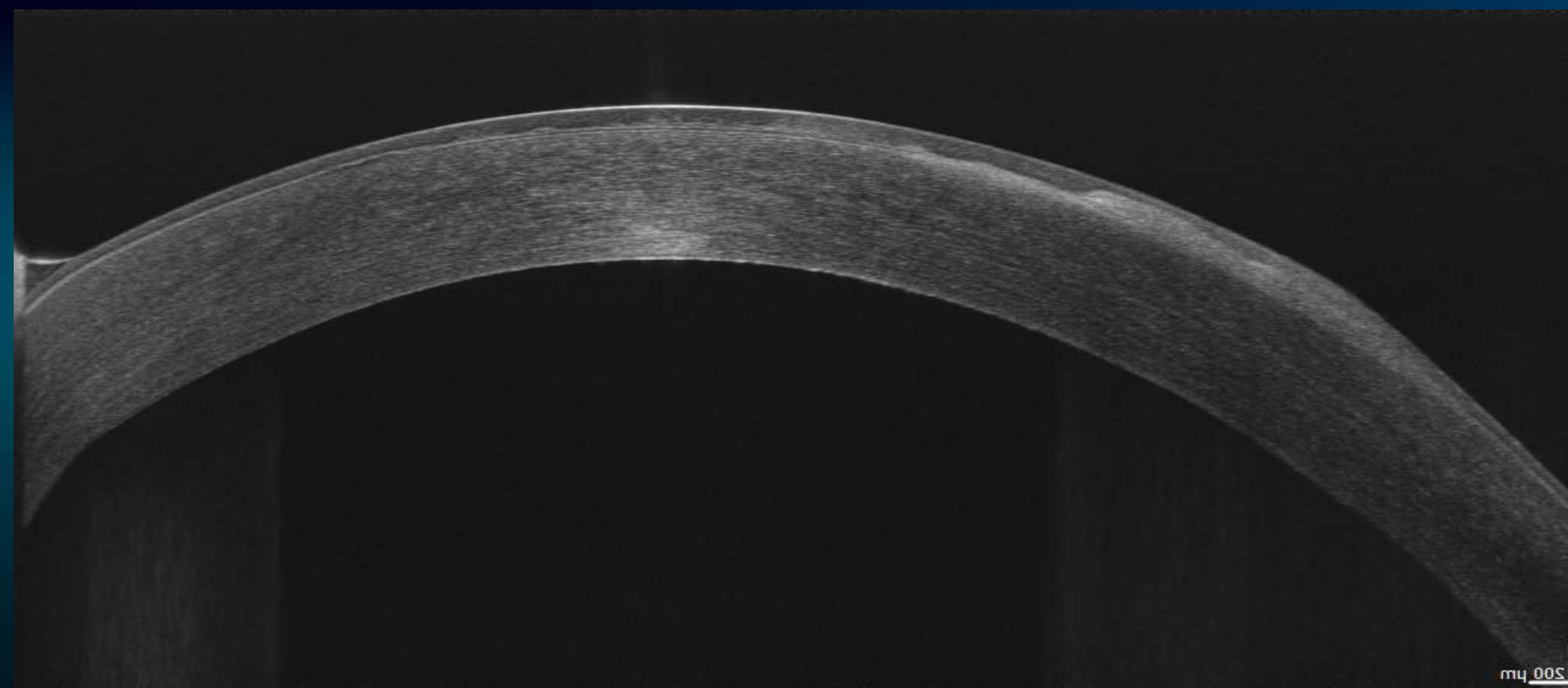


REVO FC 130

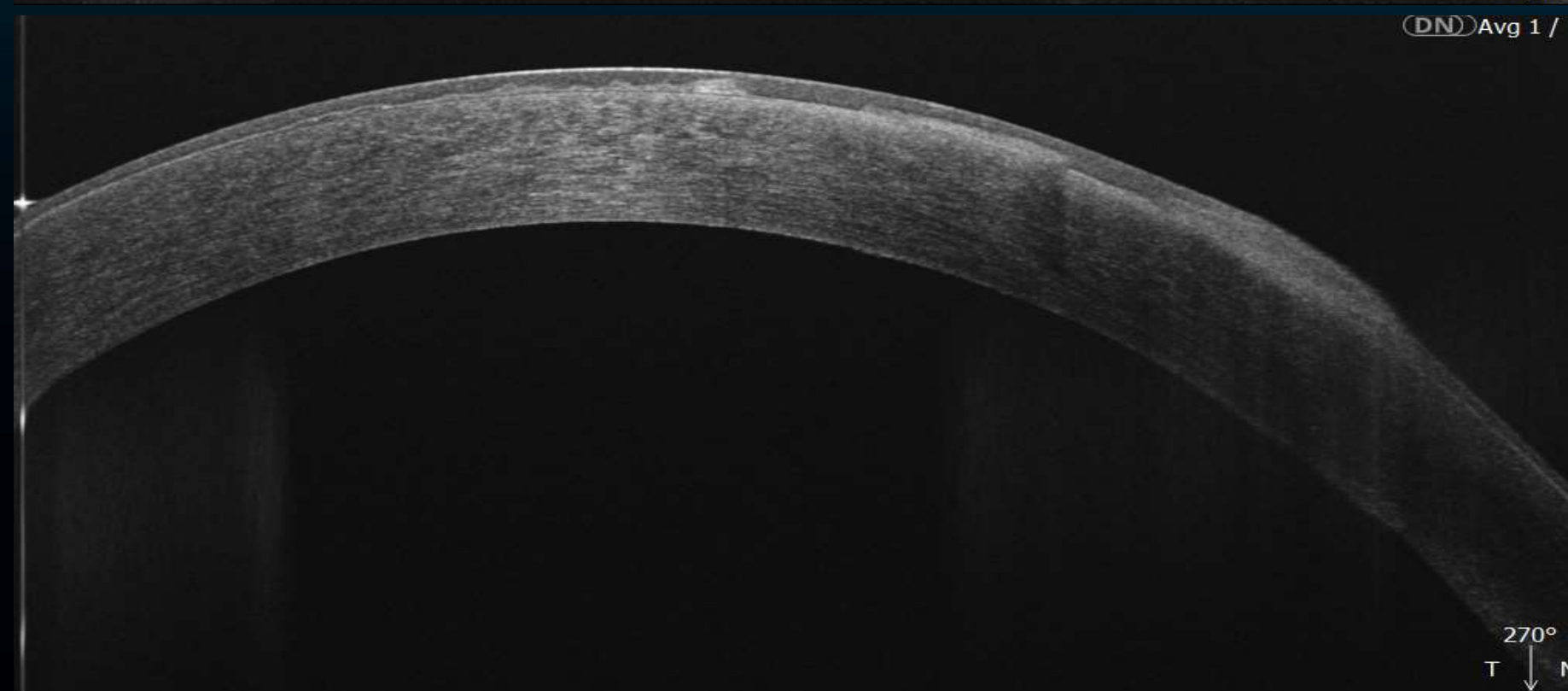


- Comparaison de l'imagerie de la cornée

REVO HR

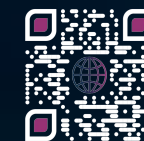


REVO FC 130





DISTRIBUÉ PAR EMETROP'



12 Avenue Gaspard Monge  
66160 Le Boulou  
Tél : 04 68 61 29 28  
Mail : ordering@emetrop.com

[optopol.com](http://optopol.com)

[academy.optopol.com](http://academy.optopol.com)

 [Optopol Technology](#)

 [optopoltechnology](#)

 [Optopol Technology](#)

 **OPTOPOL**  
technology