

GAMME :

06 | Rétine

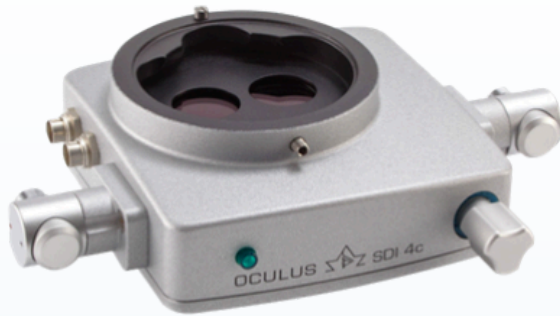
FABRIQUANT :

 Z OCULUS®

SDI® 4



DESCRIPTION DES PRODUITS



54320

SDI® 4C

Inverseur automatique

- Inversion automatique intelligente activée par la position du BIOM® 5c
- Mise au point électronique contrôlée par le chirurgien en combinaison avec le BIOM® 5c
- Plusieurs connecteurs BIOM® pour une flexibilité et une commodité accrue



54300

SDI® 4E

Inverseur électrique

- Inversion électronique contrôlée par le chirurgien
- Intégration dans la plupart des pédales de microscope
- A utiliser avec le BIOM® 5m



54302

SDI® 4M

Inverseur manuel

- A utiliser avec le BIOM® 5m
- Aucune alimentation, câbles ou pédales requis

ADAPTATION BIOM® 5

Disponibles pour les types de microscopes suivants	
Alcon	LuxOR
Huvtz	HOM-700
Kaps	SOM
Leica	M500/M501, M620, M650, M690, M841, M820, M822, M844, Proveo 8
Möller	Ophtamic 900, Hi-R 900, Hi-R NEO 900, EOS 900, Allegra 900
Takagi	OM-18, OM-19, OM-9, OM-8
Topcon	OMS-110, OMS-600, OMS-610, OMS-650, OMS-710, OMS-800 Standard OMS-800 Pro, OMS-850 Standard OMS-850 Pro
Zeiss	PPMI VISU150/160, VISU200/210, Lumera® 700, Lumera® TLumera® i, Lumera® 300, OPMI CsAvecAdaptateur Retrolux 1/3/CS, OPMI/MDO, OPMI 1/6. On peut également l'adapter sur le système Resight®.

Dispositifs médicaux de classe I. CE conforme à la Directive sur les dispositifs médicaux 93/42/CEE du Conseil. Veuillez lire attentivement la notice avant toute utilisation. Mise à jour : Mai 2026

CE 0123